

# DUURZAAM EN LOKAAL ENERGIESYSTEEM



## BEELDVORMENDE RAAD PAPENDRECHT



16 mei 2024

De Drechtsteden  
gaan voor  
nieuwe energie!



partner van



# ACTUALITEIT NETCONGESTIE

## BESCHIKBAARHEID VAN ENERGIE IS IN HET GEDING



Gemeente  
Hardinxveld-Giessendam

Contrast

Zoeken

Home Wonen en omgeving Zorg en onderwijs Inkomen

Home > Nieuws > Nieuwsarchief > 2023 > Oktober > Netcongestie in Boven-Hardinxveld

### Netcongestie in Boven-Hardinxveld

Maandag 2 oktober heeft netbeheerder Stedin bekend gemaakt dat in het oostelijk deel van Hardinxveld-Giessendam de grens voor afname van elektriciteit in zicht komt.

Dit geldt ook voor (delen van) Gorinchem, Molenlanden, Vijfheerenlanden en West Betuwe. Meer algemene informatie over de vooraankondiging is te vinden op de [website van Stedin](#).

#### Gevolgen voor Hardinxveld-Giessendam

De vooraankondiging betekent op dit moment concreet dat bedrijven in Boven-Hardinxveld die grootverbruiker zijn, voorlopig hun aansluiting niet kunnen verzwaren. De huidige afname of al eerder aangevraagde uitbreidingen komen dus niet in gevaar. Ook blijft terugleveren van duurzaam opgewekte energie op het energienet mogelijk. De betreffende ondernemers zijn door Stedin geïnformeerd. Er zijn vooralsnog geen gevolgen voor kleinverbruikers, zoals de kleine bedrijven en huishoudens in Boven-Hardinxveld. Andere delen van Hardinxveld-Giessendam zijn aangesloten op een ander verdeelstation en worden niet geraakt door de vooraankondiging.

NOS Nieuws • Vandaag, 06:30



### Netbeheerder: elektrische auto's niet opladen tussen 16.00 en 21.00 uur



Rob Koster  
Economieverslaggever

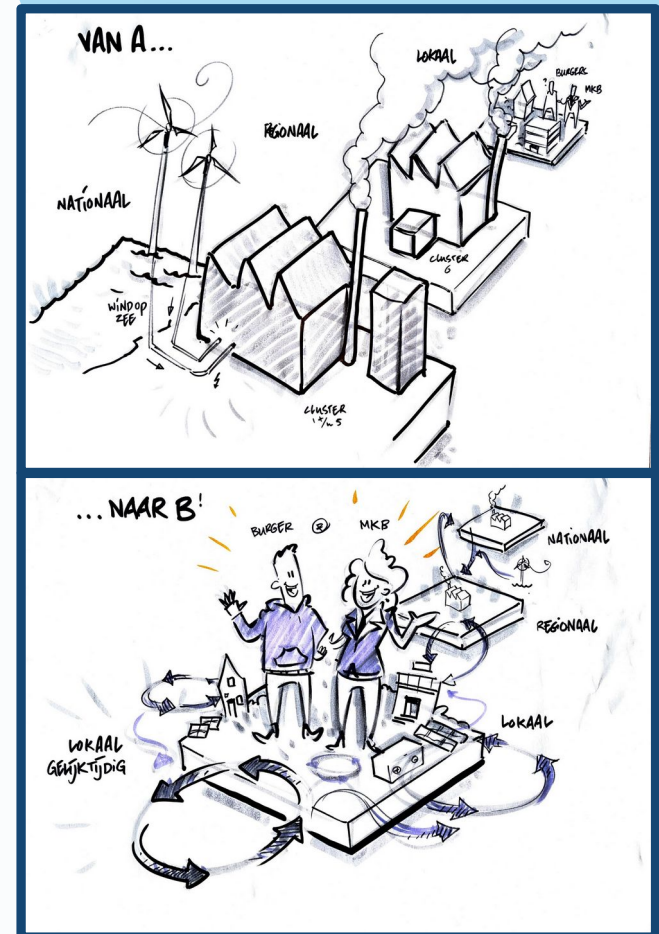
Openbare laadpalen voor elektrische auto's moeten tussen vier uur 's middags en negen uur 's avonds uitgezet worden, zegt regionaal netbeheerder Stedin. Volgens Stedin is het noodzakelijk omdat op deze uren "het net uit zijn voegen barst."

*Meer stroom nodig? Daar moeten bedrijven soms  
vijf tot tien jaar op wachten*

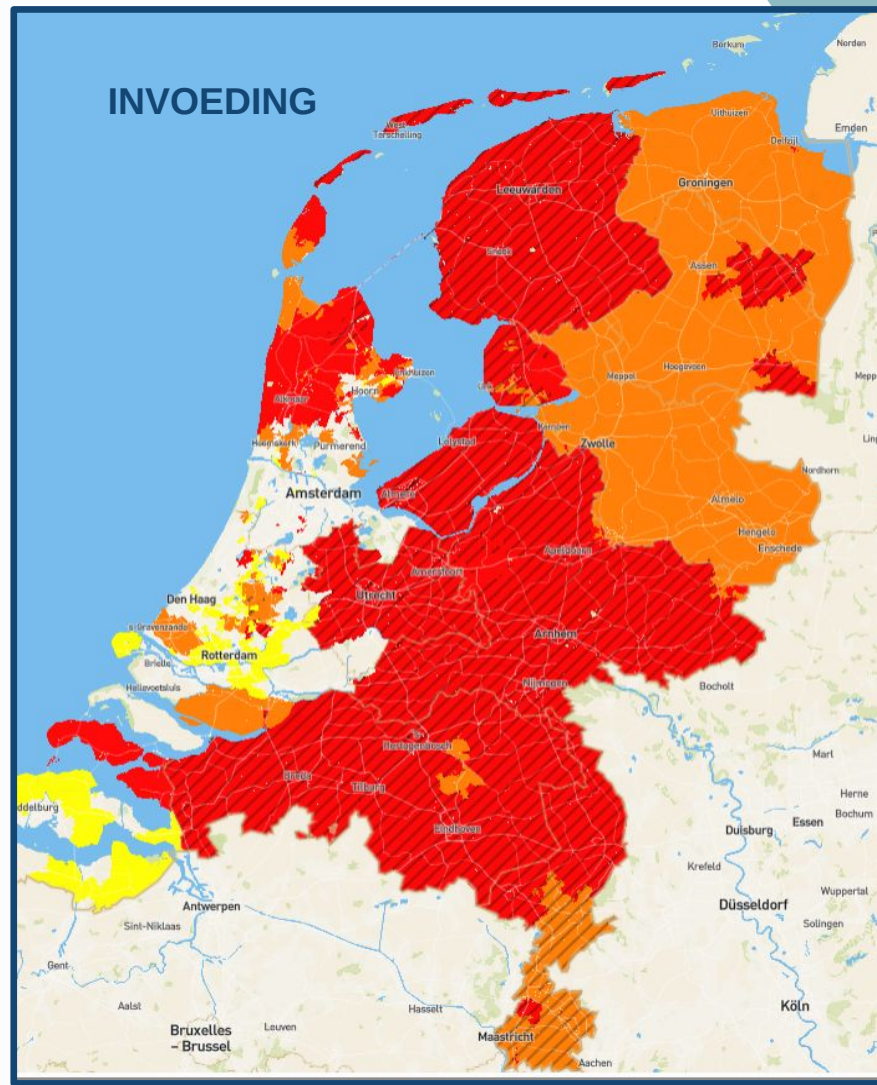
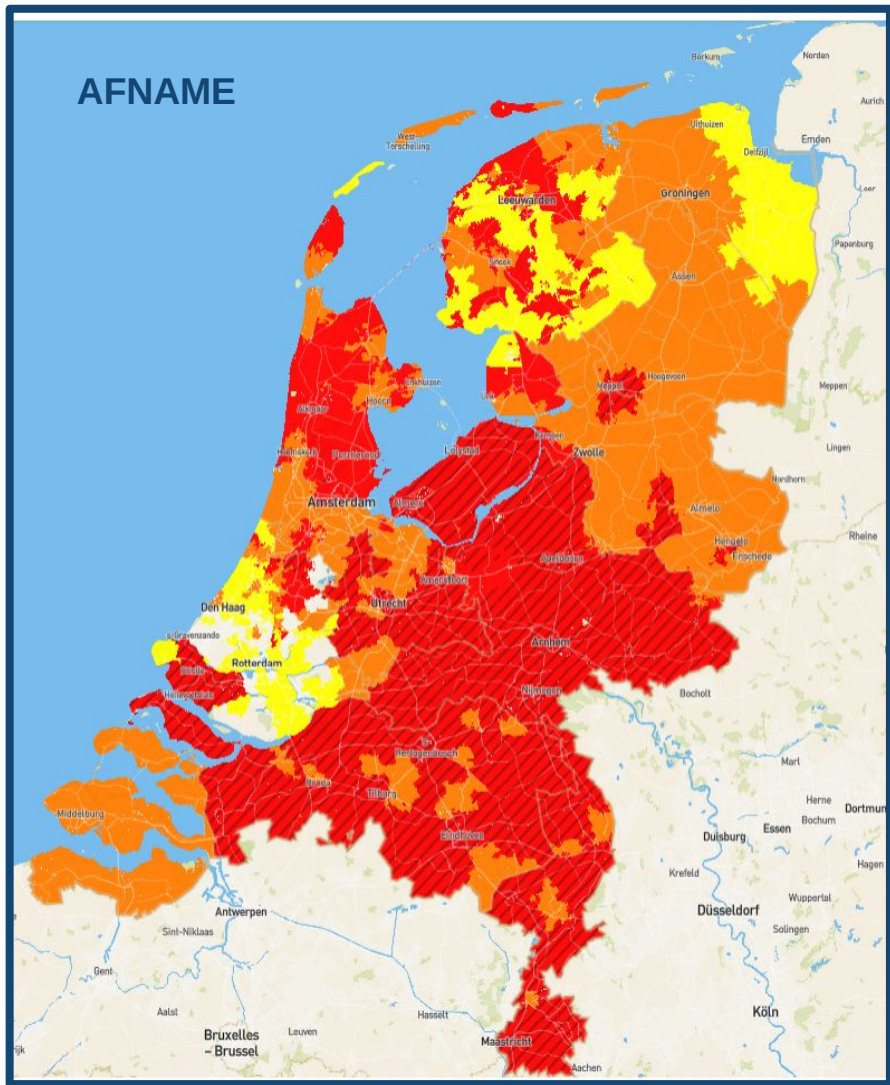
Sommige politici denken daar anders over. Kamerlid Silvio Erkens, de energiespecialist van de VVD, reageerde bijvoorbeeld ontstemd op de oproep van Stedin om elektrische autobezitters te vragen 'buiten de spits' op te laden. De mensen die vooroplopen met verduurzaming mogen niet de dupe worden van de problemen bij de netbeheerders, vindt hij.



Netbeheerder vreest dat overlast van vol stroomnet  
nog zeker tien jaar duurt



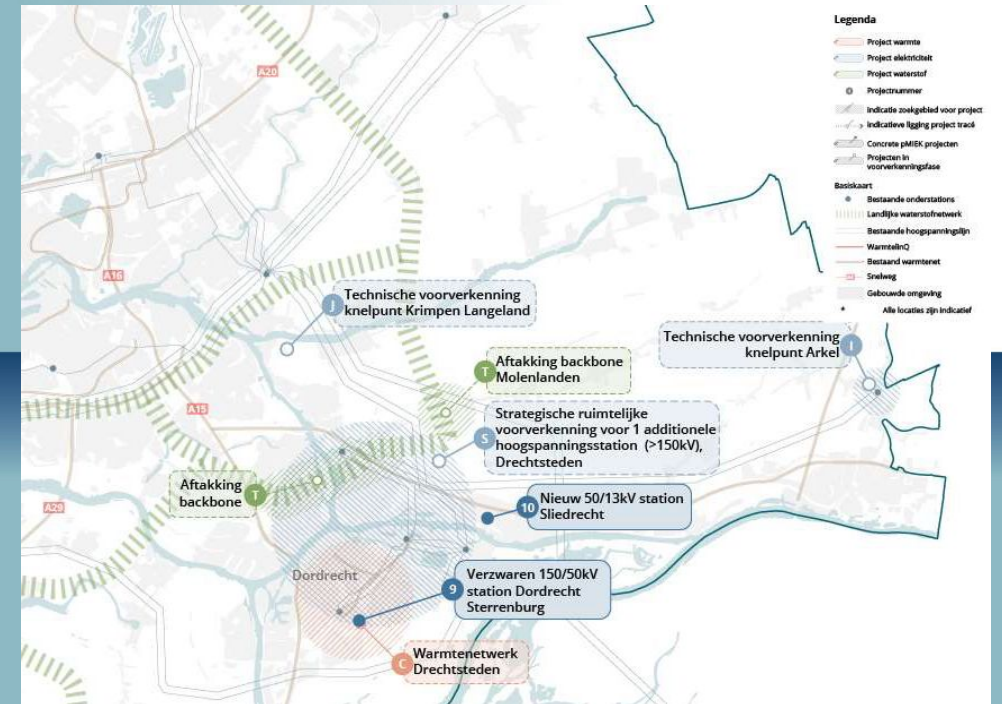




# LANDELIJKE EN PROVINCIALE ONTWIKKELINGEN

Inmiddels in de praktijk

- Grootste deel van NL > netcongestie voor grootverbruikers.
- Kamerbrief netcapaciteit oktober 2023: netcongestie in een nieuwe fase. Elektriciteitsnet in grote delen van NL zo vol dat er zich de komende jaren geen nieuwe grootverbruikers kunnen vestigen. Waarschuwing voor kleinverbruikers.
- Kamerbrief landelijk actieprogramma januari 2024: verbeteren samenwerking met netbeheerders voor snelle bouw infra, beter benutten net en er komt een actieprogramma laagspanningsnet.



# IMPACT NETCONGESTIE IS GROOT

## BESCHIKBAAR EN BETAALBAARHEID VAN ENERGIE IS IN HET GEDING

- **Bedrijven** > verduurzamingsperspectief, vestigingsklimaat, geen nieuwe of grotere aansluitingen
- **Overheid** > beperking voor allerlei opgaven zoals verduurzaming, woningbouwopgave, elektrisch rijden, nieuwe bedrijventerreinen
- **Samenleving** > ook elektriciteitsnet in woonwijken loopt op piekmomenten steeds meer tegen grenzen aan

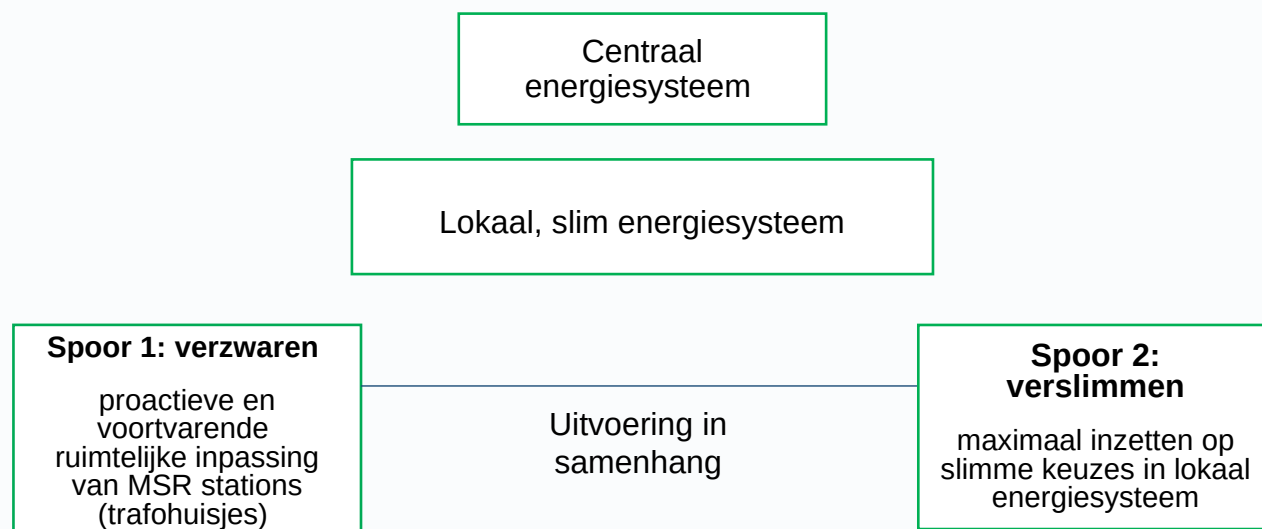
**Wat is nodig?**





# NETCONGESTIE

## TWEE SPOREN



# SPOOR 1: RUIMTELIJKE INPASSING TRAFOHUISJES

## NETCONGESTIE

- Ca. 10.000 stations erbij en 1/3 tot 2/3 van de straten open voor 2050
- +/- 800 in regio Drechtsteden en 67 in Papendrecht (nu 132)
- +/- 25 m2 per station
- Doel Buurtaanpak: van het verzwaren of plaatsen van stations bij spanningsklachten naar een proactieve buurtaanpak om totale buurt in één keer te verzwaren en processen te verkorten

### Belang van vaart maken t.b.v. ruimtelijke inpassing

- Vraagt stevige inzet
- In samenhang met warmtevoorzieningen, opslag en koppelkansen



# SPOOR 2: VERSLIMMEN

## NETCONGESTIE

### Uitwerking scenario 'lokale flex Drechtsteden'

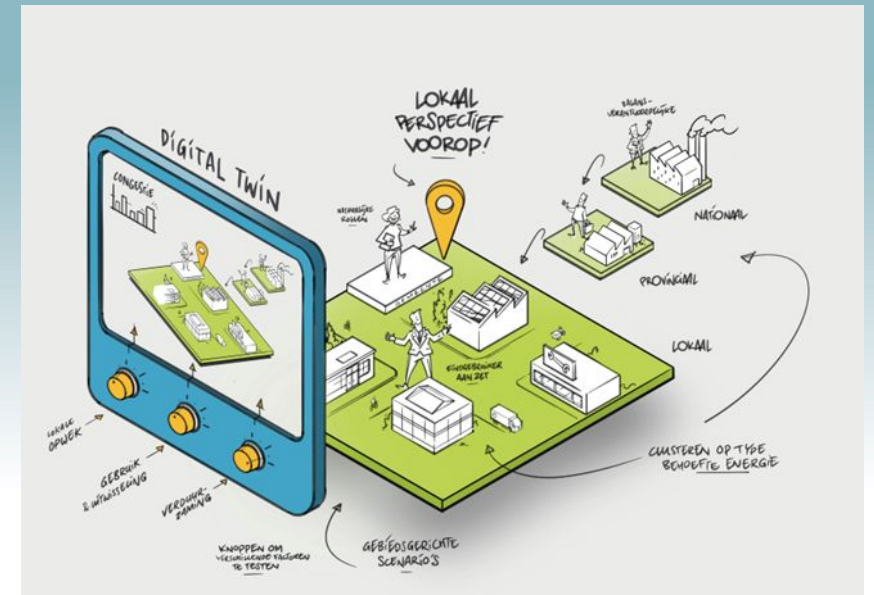
#### Hoe:

Drechtsteden is koploper met *digital twin*, welke 2-laags wordt ontwikkeld.

#### Doel:

Het verkennen van mogelijkheden en kansen:

- Hoeveel energie kunnen we in dit gebied opwekken en lokaal balanceren?
- Hoe benutten we capaciteit van het net zo slim mogelijk (direct gebruik, pieken spreiden)



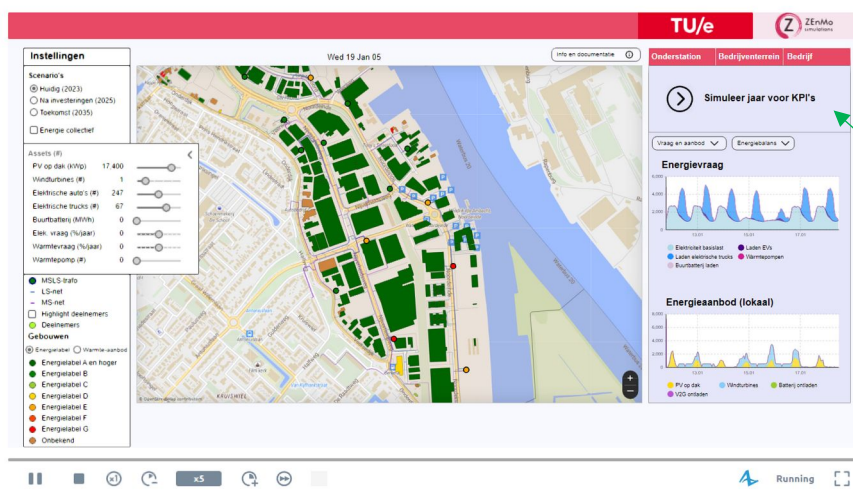
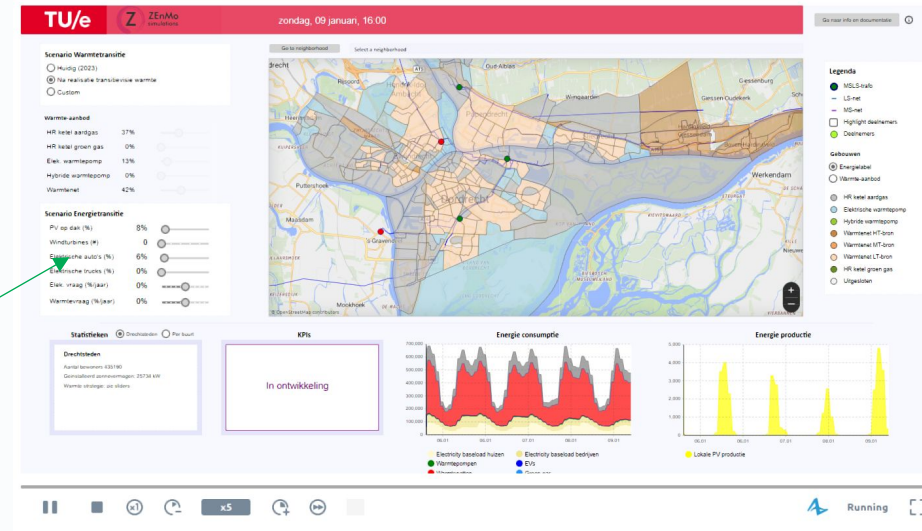


# DEMO DIGITAL TWIN

## NETCONGESTIE

### Niveau Drechtsteden

- Transitievisie Lokaal Energiesysteem
- pMIEK scenario lokale flex Drechtsteden



### Niveau bedrijventerreinen en woonwijken

- Faciliteren van energiehub's
- Verrijking van wijkaanpak warmte



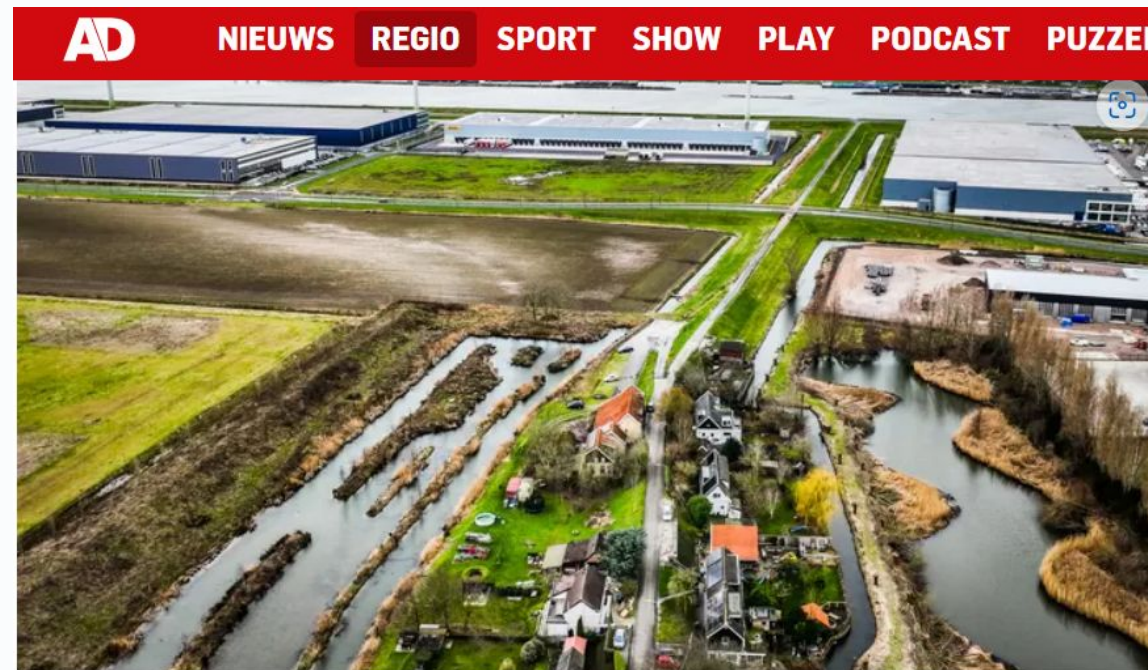


Foto: Guido Pijper

## VAO trots op eerste energiecoöperatie in Ambacht

29 november 2023, 12:00 **Lokaal**

Collectief energie inkopen, energie delen en met name in de toekomst netcongestie voorkomen: dat is het doel van de eerste Energiecoöperatie Ambacht die maandag



▲ Op Distripark en Dordtse Kil 3 komen steeds meer bedrijven met zonnedaken die hun groene stroom niet kwijt kunnen . © Jeffrey Groeneweg

## Dordtse Kil 3 en 4 willen ook eigen energiecoöperatie beginnen





# VRAGEN?

Bedankt voor jullie aandacht!

