

A3BEL

Evaluatie *Sociaal Kompas Papendrecht*

*Evaluatie van het beleidskader Sociaal Kompas
2021-2024*

Lisette de Gelder, Hans Broere, Jitte Janssen



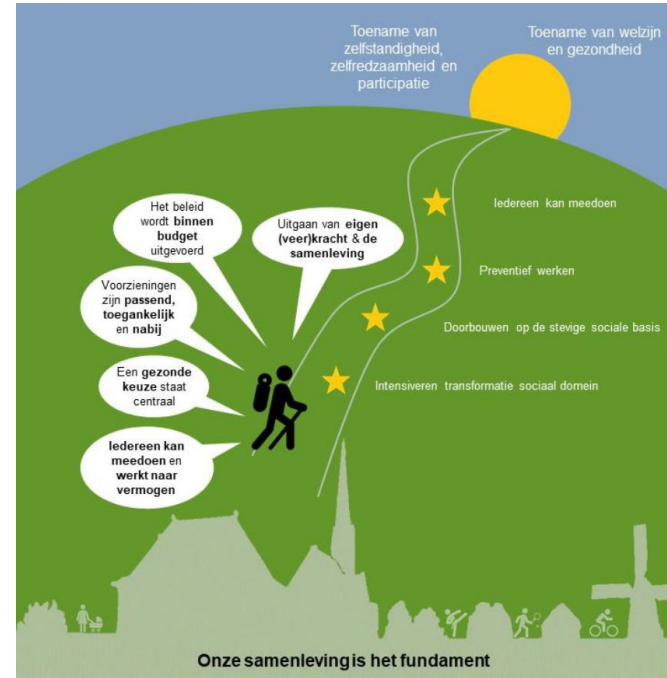
Gemeente Papendrecht wil lessen trekken uit het huidige Sociaal Kompas voor de ontwikkeling van een nieuw beleidskader

Gemeente Papendrecht heeft behoefte aan een eindvaluatie, inclusief aanbevelingen, van het beleidskader Sociaal Kompas over de jaren 2021-2023.

De volgende vragen staan centraal in de evaluatie:

- Hebben we het doel (de gewenste effecten) van Sociaal Kompas bereikt?
- Successen in relatie tot het doel?
- Wat ging minder goed i.r.t. het doel?
- Geeft het kader voldoende handvatten?
- Welke lessen kunnen meegenomen voor het volgende beleidskader?

Rebel heeft gedurende 2,5 maanden onderzoek gedaan.



Conclusies

- De beoogde effecten van het Sociaal Kompas zijn niet aantoonbaar opgetreden, invloed gemeente is beperkt
- Het Sociaal Kompas gaf als beleidskader onvoldoende handvatten

Behaalde resultaten

- Sterk Papendrecht is steeds meer een spil in het Sociaal Domein
- Preventie staat op het netvlies van gemeente
- Gemeente Papendrecht kijkt vooruit: met Routekaart Jeugd en actieagenda WoZo ouderen worden keuzes gemaakt

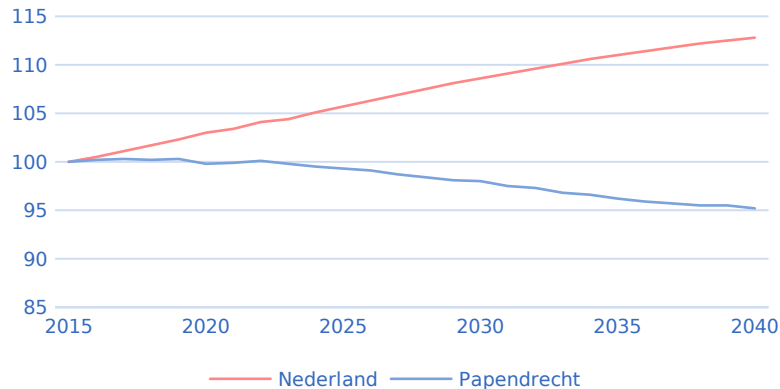
Knelpunten met invloed op effectiviteit

- Geen volledig zicht op en aandacht voor de sociale basis
- Aandeel lokaal budget beperkt, toename versnippering en tijdelijke middelen
- Beperkt meetbare doelstellingen en resultaten, geen zicht op: doen we de goede dingen en doen we die goed?

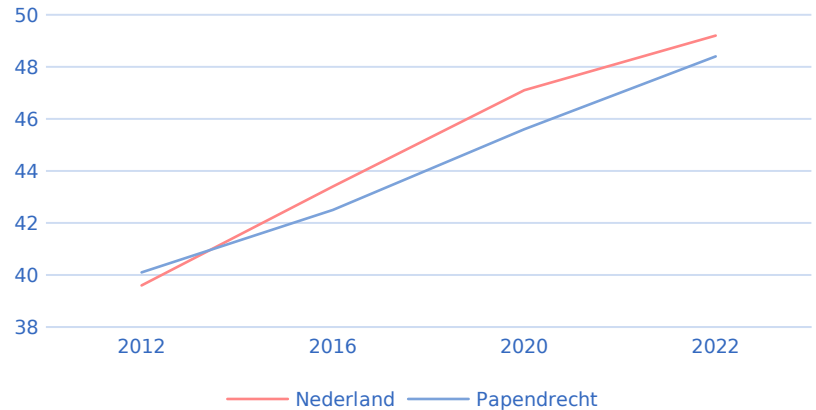
Aanbevelingen met oog voor (toekomstige) ontwikkelingen

- De gemeente Papendrecht krimpt en vergrijs
- Eenzaamheid neemt toe
- Zorgen bij maatschappelijke partners in Papendrecht over (verschillen in) bestaanszekerheid en afname sociale cohesie

Bevolkingsontwikkeling



Trend in eenzaamheid



Aanbevelingen met oog voor (toekomstige) ontwikkelingen

Formuleer een scherpere visie

- Meer uitdagingen en huidige ontwikkelingen hebben impact op de inzet van gemeentelijke middelen
- Wat zijn de kernproblemen en wat is hierin de rol van de gemeente?

Stel een veranderstrategie op in aanvulling op het nieuwe beleidskader

- Dit gaat over het hoe.
- Hoe relateren de acties zich aan de doelen? Wie gaat dit oppakken? Op welke termijn moet welke mijlpaal bereikt zijn? Wat betekent dit voor de financiën?

Aanbevelingen met oog voor (toekomstige) ontwikkelingen

Maak voornemens meetbaar en voelbaar

- Stel indicatoren vast en zet een monitoring op (hulpmiddel: causale keten).

Houd koers

- Stel het nieuwe beleidskader voor langere periode vast en evalueer tussentijds op resultaten, zonder het beleidskader te herzien.

Impact/Effecten

Wat willen we bereiken voor de mensen in Papendrecht?



Outcome/Resultaten

Hoe weten we of dat gelukt is? Wanneer vinden we het geslaagd/succesvol?



Output

Welke data hebben we daarvoor nodig gehad/ konden we monitoren?



Activiteiten

Wat zijn we (anders) gaan doen om dat te bereiken?



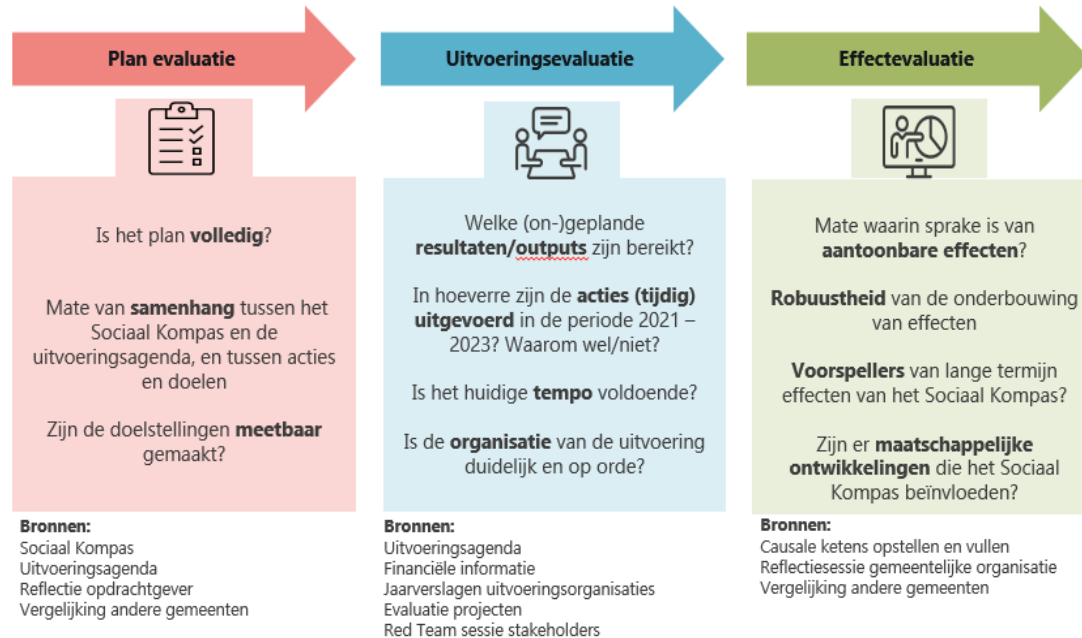
Input

Wat hebben we daarvoor ingezet? (geld, samenwerking, beleid, programma's)

Achtergrond - informatie

ABEL

Gefaseerd te werk: samenspel tussen plan, uitvoering en effecten



In gesprek met relevante stakeholders en interne betrokkenen

Deelnemers evaluatie

Wethouders gemeente Papendrecht:

Arjan Kosten, Jaco van Erk en Jan Dirk van der Borg

Beleidsmedewerkers team MO gemeente Papendrecht

Medewerkers Sterk Papendrecht

Medewerkers SDD

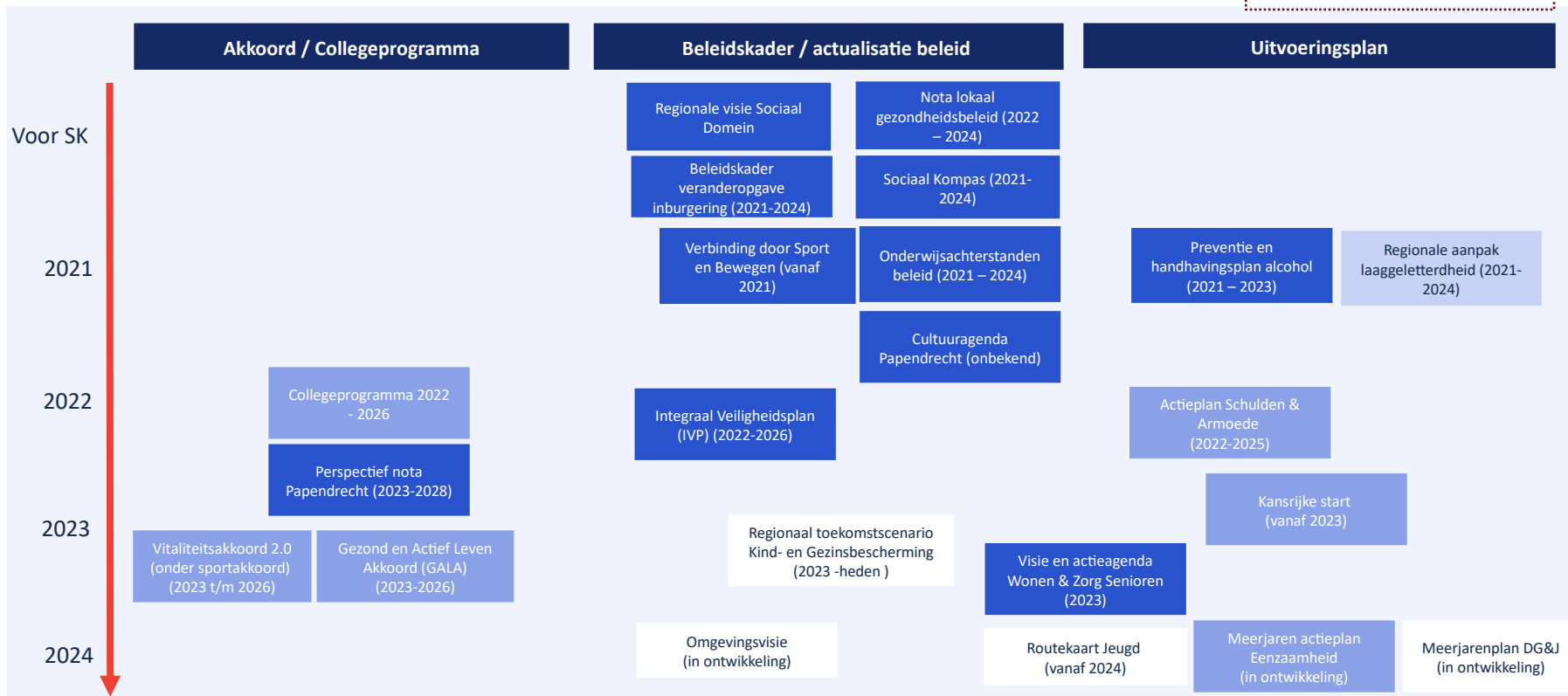
Medewerker Woonkracht10

Medewerker Vluchtelingenwerk

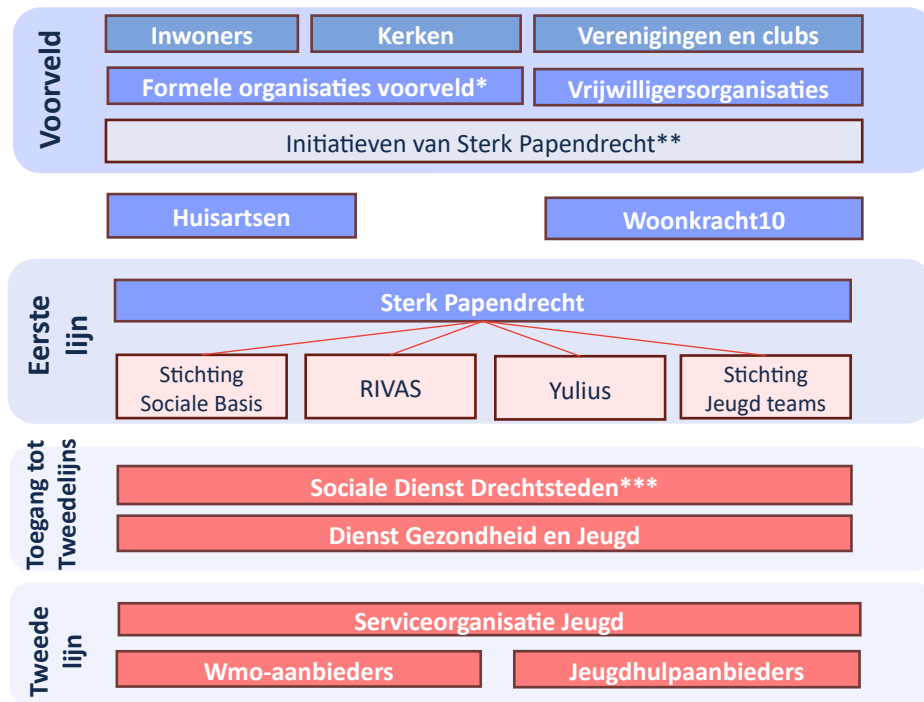
Dienst Gezondheid en Jeugd

Vertegenwoordiger wmo-adviesraad

Het Sociaal Kompas gaf als beleidskader onvoldoende handvatten: veel plannen bijgekomen



Sterk Papendrecht is een spil in het sociaal domein



* Hieronder vallen organisaties zoals Support of Vluchtelingenwerk

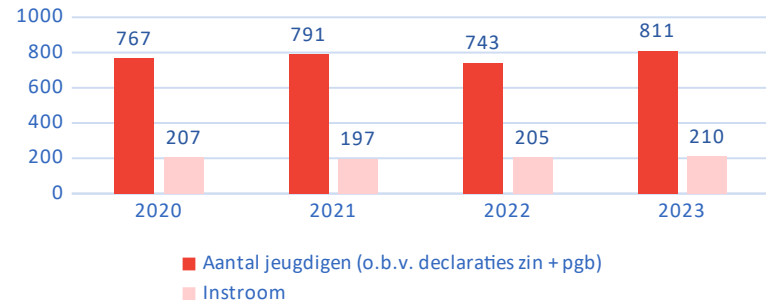
** Initiatieven zoals ANWB automaatje en het vrijwilligerspunt

*** Uitvoering steeds nadrukkelijker aan de voorkant en lokaal binnen de gemeente Papendrecht zelf

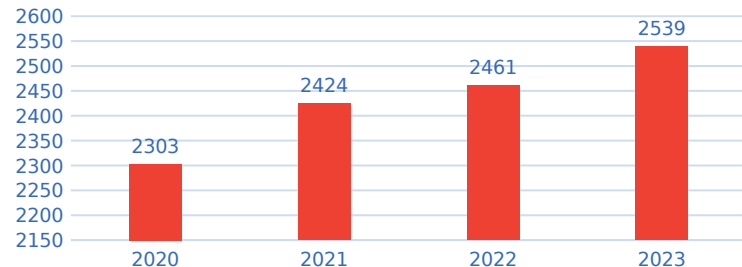
Deels resultaat: Sterk Papendrecht bekender, maatwerkvoorzieningen nemen niet af

- Bekendheid en zichtbaarheid Sterk Papendrecht is toegenomen onder de inwoners. Grote toename contacten.
- Het totaal aantal jeugdigen in maatwerkvoorzieningen neemt toe, de instroom is relatief stabiel.
- Het gebruik van Wmo-maatwerkvoorzieningen is gestegen gedurende de looptijd van het Sociaal Kompas.
- Aantal mensen in uitkering en schuldhulpverlening is relatief stabiel.

Aantal Papendrechtse jeugdigen in maatwerkvoorzieningen (2020-2023)



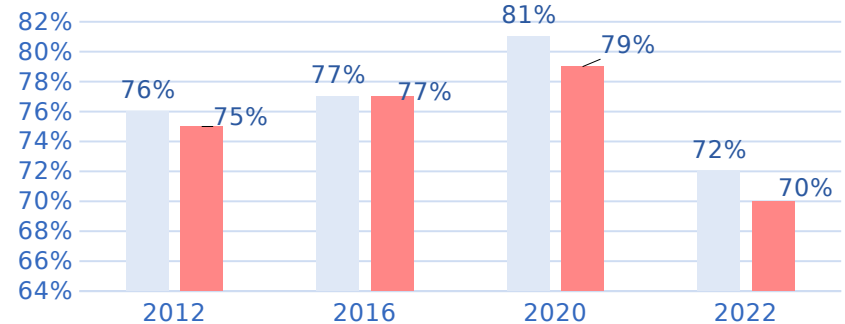
Totaal aantal unieke Wmo klanten



Effecten: niet aantoonbaar

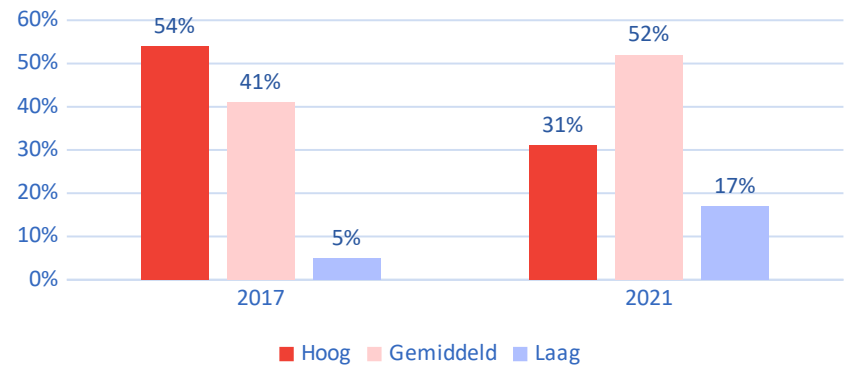
- Weinig bekend over **welzijn** van de Papendrechtse, indicatoren laten daling zien
- Het merendeel van de Papendrechtse beoordeelt hun **gezondheid** positief, na 2020 een daling onder volwassenen.
- Het gevoel (**zelfstandig**) regie te hebben is relatief stabiel én hoger dan het regionaal gemiddelde
- De meeste inwoners van Papendrecht zijn **zelfredzaam** (ervaren veel eigen kracht), dit neemt tussen 2017 en 2021 licht af.
- Relatief veel **participatie** in Papendrecht, lichte afname tussen 2017 en 2021

Voorbeeld: (zeer) goed ervaren gezondheid, 19 jaar en ouder



■ Papendrecht ■ Regio ZHZ

Index Participatie

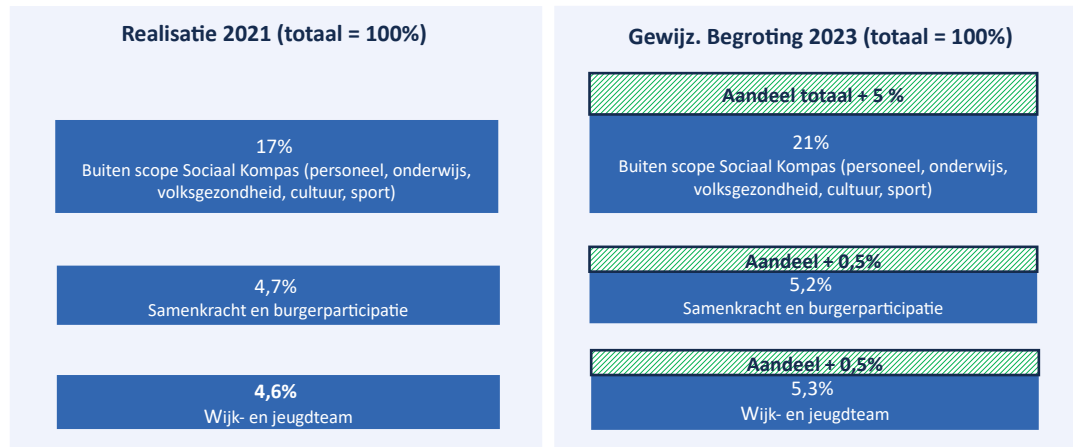


■ Hoog ■ Gemiddeld ■ Laag



Financieel: inzet % in 2021 en 2023

Lokaal: voorveld en eerste lijn



Regionaal: tweede lijn (inkomensregelingen en maatwerkvoorzieningen)



**NO
CHANGE
WITHOUT
A REBEL**

Rebels in strategy & finance