

# BEELDVORMING NIEUWBOUW VEERPROMENADE

13 oktober 2021

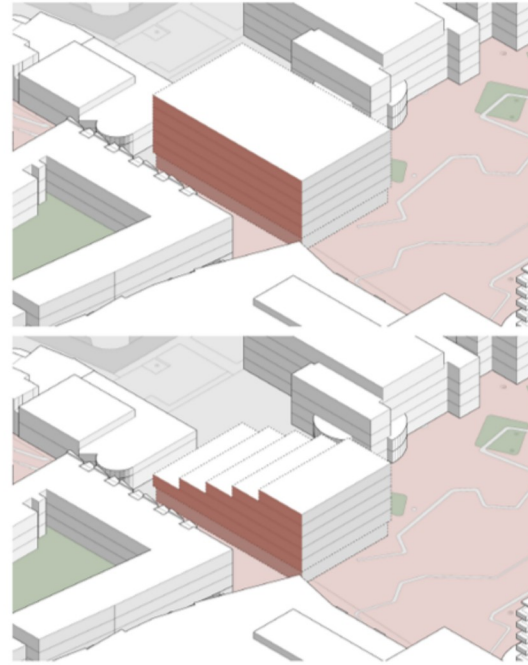


# BEELDVORMENDE VERGADERING JUNI 2020

## Aanleiding

- Kaders Van der Kevie
- Geen haalbare ontwikkeling mogelijk
- Herbezinning op opgave

## Massastudie



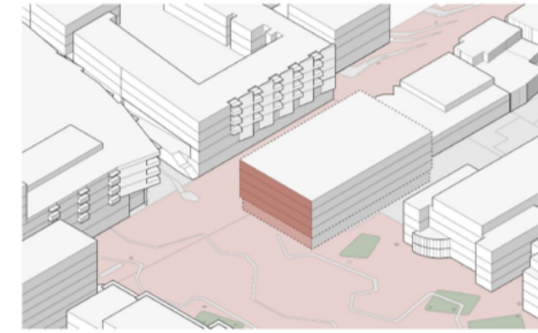
Plein- en straatwand

### **Straatwand**

Ook de Veerpromenade zelf is gebaat bij eenzelfde soort duidelijke wand. Echter is er hier wel meer ruimte voor speling, door bijvoorbeeld het volume geleidelijk aan te verlagen richting de naastgelegen winkels en zo ook rekening te houden met het uitzicht van de naastgelegen appartementen.

### **Pleinwand**

Het plein aan de veerpromenade is omringd door een grote hoeveelheid aan verschillende volumes, waardoor het soms onduidelijk is waar het plein eindigt en de omliggende straten stoppen en *vice versa*. Daarom is het van belang om op deze locatie een duidelijke, 'stevig voelbare' pleinwand te creëren.



Meer verbeelding

Betrek bewoners bij planvorming



# PRESENTATIE MEI 2021

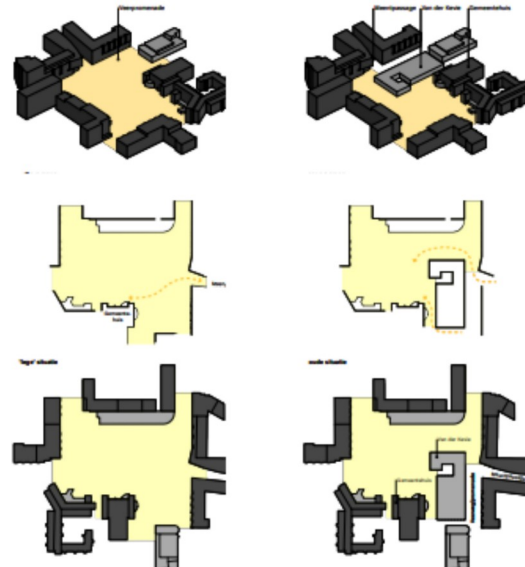
## Opgave

- Passend gebouw voor deze locatie
- Rekening houden met omwonenden
- Haalbaar plan
- Bijdrage aan centrum
- Afstemming met klankbordgroep

## stedenbouwkundige uitgangspunten

- Bouwvolume sluit aan op bouwmassa's in de omgeving
- Bovenbouw versterkt de afbakening van het plein
- Onderbouw aan Marktplein begeleidt en versteekt de route gemeentehuis - Meentpassage
- Plint sluit in hoogte aan op commerciële plint Veerpromenade en Meentpassage
- Ontwerp houdt rekening met het uitzicht van de omwonenden
- Parkeren niet op de straat
- Eye-catcher die opvalt door nadruk op ecologie dak en gevel

## ontbrekende schakel



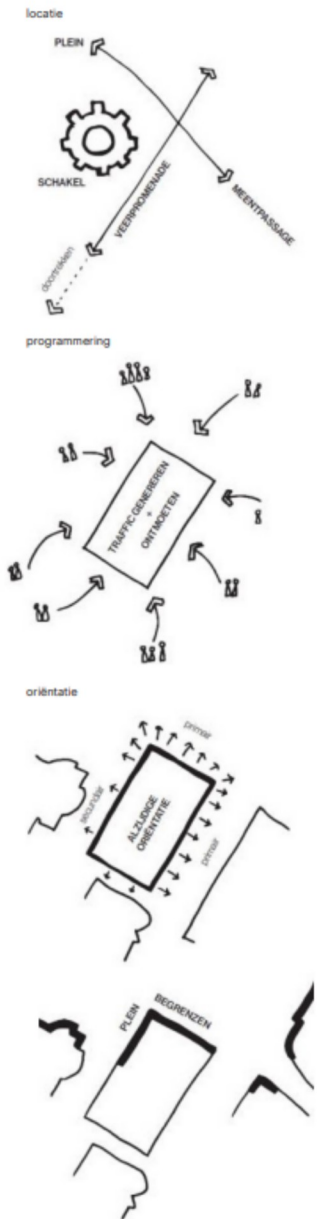
## opgave Marktplein



## schaalvergelijking



## ruimtelijke kaders

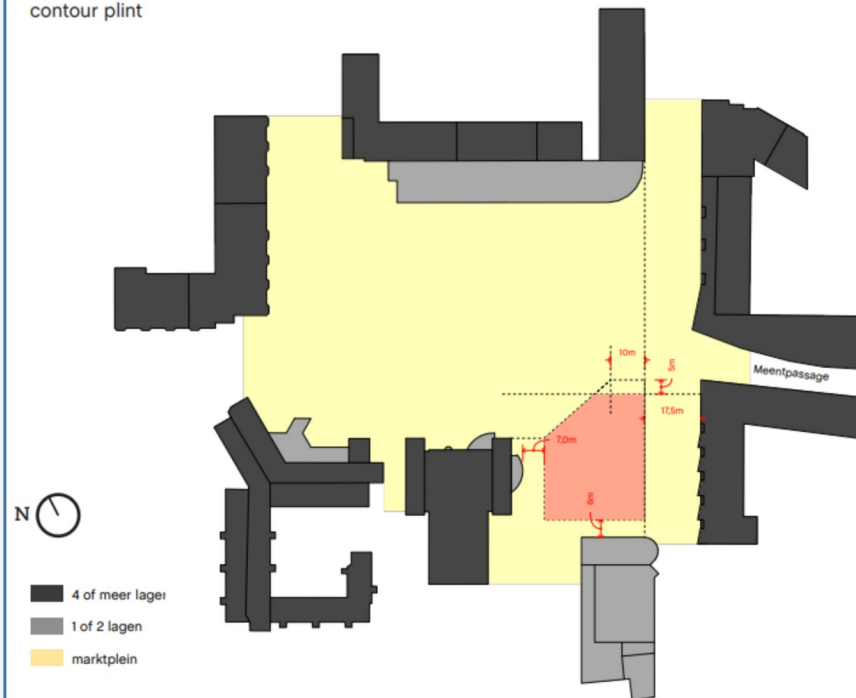


# PRESENTATIE MEI 2021

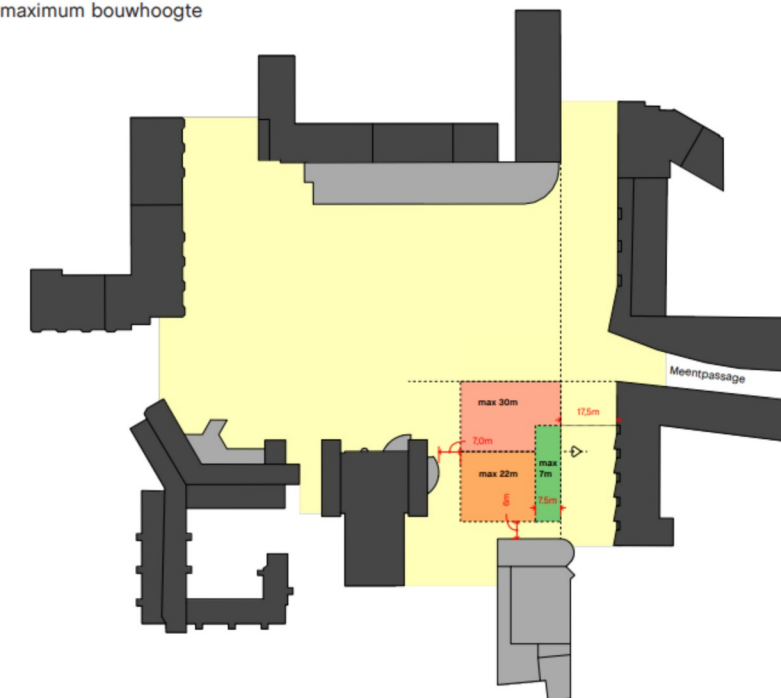
## Resultaat

- Kavelkaart met bouwhoogten
- Bepaling rooilijnen
- Stedenbouwkundige uitgangspunten

contour plint



maximum bouwhoogte



# PRESENTATIE MEI 2021

Twee verbeeldingen

- Hoge ambitie architectuur
  - Hoge ambitie duurzaamheid
  - Hoge ambitie ecologie
- 
- Windhinder
  - Planschade
  - Betrekken omwonenden
  - Noodzakelijke bouwprogramma





# VERDERE UITWERKING

## Windhinder

- Vergelijkbare impact
- Laag risico in directe omgeving van gebouw en op Marktplain.
- Hoge risico niet direct gerelateerd aan aanwezigheid van het nieuwe gebouw.
- Verwachting is dat met hoger detailniveau en vegetatie windklimaat zal verbeteren.



Laag   Gemiddeld   Hoog

# VERDERE UITWERKING

## Planschade

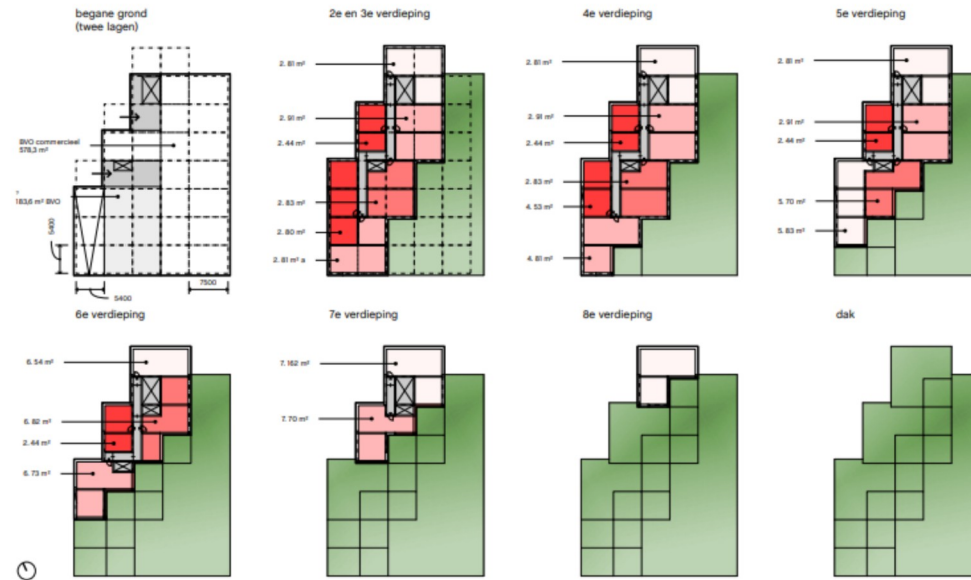
- Uitkomst valt binnen de marges die we eerder hadden bepaald.



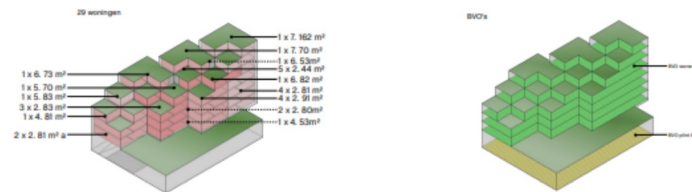
# VERDERE UITWERKING

## Bepaling minimaal programma

- Uitwerking plattegronden
- Ambitieniveau
- Risico's
  - Bouwkosten
  - VON-prijzen
  - Plankosten
  - Planschade



'Heroes' Amsterdam (Arons en Gelauff architecten, 2018)



3.500 m2 boven de plint



# INFORMATIE- BIJEEENKOMST

Inloop 7 september

- Ca. 400 huishoudens uitgenodigd
- Ca. 30 huishoudens gebruik gemaakt van uitnodiging



# VOORKEURSMODEL

## Twee toren model

- Minder massief
- Woningplattegronden gunstiger
- Toevoeging starterswoningen aan programma





# VERVOLGPROCES

## Bestemmingsplan

- Medio 2022 - Ontwerp BP ter visie

## Vorbereiding tender

- Start bouw niet eerder voorzien dan medio 2023

