

# Water- en rioleringsprogramma Strategie Klimaatadaptatie

Beeldvormend

4 april 2024

# Doel bijeenkomst



- Informeren
- Oriëntatie op de keuzes voor uitwerking
- Aandachtspunten en accenten ophalen

# Aanleiding

## AANLEIDING OPSTELLEN WATER- EN RIOLERINGSPROGRAMMA (WRP)

- Onderbouwing Rioolheffing
- Omgevingswet
- WRP = GRP 2.0 (toekomstige koppeling thema water)

## AANLEIDING OPSTELLEN STRATEGIE KLIMAATADAPTATIE

- Update Strategie 2017 -> nieuwe inzichten en ontwikkelingen
- Koppeling naar het WRP
- Strategie als kader/input voor opgaven en projecten




# Strategie klimaatadaptatie

## LOKAAL

Bewoners  
Ondernemers  
Woonkracht10  
VVE / stichtingen



VISIE	STRATEGIE	UITVOERING
<b>RUIMTELIJK, TECHNISCH &amp; SOCIAAL</b>		
relatie met andere opgaven Papendrecht: - omgevingsvisie - woonvisie - beheerplan openbare ruimte		
- gezondheidsbeleid - mobiliteitsplan - prestatieafspraken WK10		
SCHOLEN	RECREATIE	GEZONDHEID
GEBIEDSONTWIKKELING		GROEN
OPENBARE RUIMTE	WONEN	BOUWEN
		



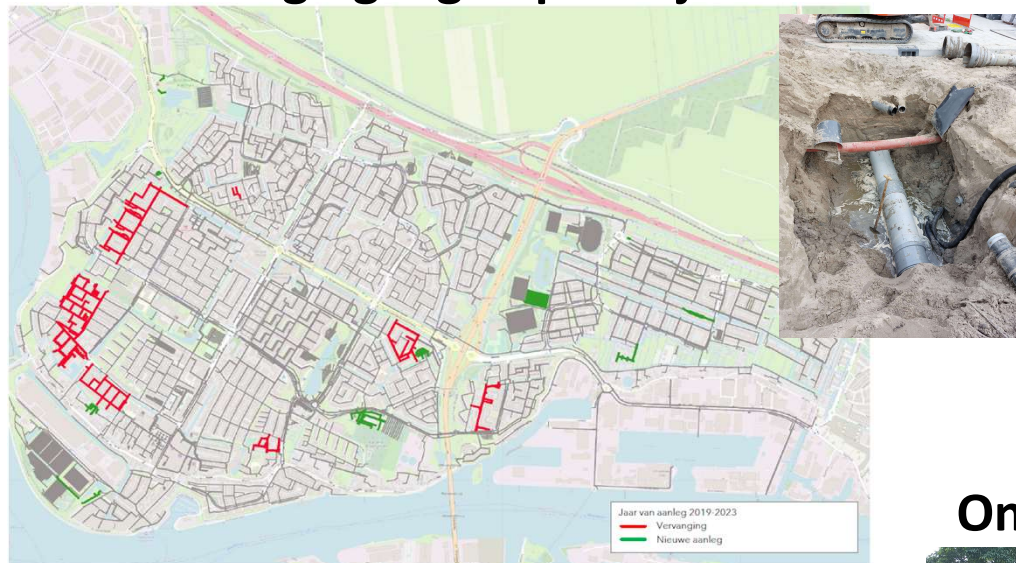
## REGIONAAL

Werkregio A5H  
Waterschap Rivierenland  
Drechtsteden  
Provincie



# Wat doen we (riolering) ?

## Riolvervanging afgelopen 5 jaar



## Vervanging gemalen



## Onderhoud riolering



## Participatie



## Gefaseerde uitvoering

STEDIN<sup>NET</sup>

hvc.

oæsen  
drinkwater

DELTA

# Riolering

## **Wat wij hebben in Papendrecht**

- 171 km riolering
- 84 rioolgemalen
- 62 grondwaterpeilbuizen
- 9.900 m<sup>2</sup> waterbergende fundering
- 630.000 m<sup>2</sup> wateroppervlak

## **Bij reconstructies, groot onderhoud en nieuwbouw**

- Scheiden van afval- en hemelwaterafvoer in de openbare ruimte
- Waterberging in wegfunderingen voor opvangen van neerslag
- Minder verharding/ meer vergroening van de openbare ruimte waar mogelijk
- Maatregelen bij nieuwbouw; 20 mm extra waterberging per project

# Riolvervanging

**Doel riolering:** Afvoeren van het vuil- en regenwater.

Voorkomen verstoppingen, stank, grondwaterproblemen en instorten riolering

**Jaarlijkse vervanging riolering:** 1.800 meter per jaar (gemengd riool van 40 tot 50 jaar oud)

## **Vorige rioolplan (prijspeil 2018)**

- 1.800 meter per jaar vervangen voor circa € 2.5 miljoen per jaar

## **Huidige situatie (prijspeil 2024)**

- Om 1.800 meter per jaar te blijven vervangen is meer budget nodig (€ 3.2 miljoen)
- OORZAAK: o.a. prijsstijgingen van materiaal en arbeidskosten
- Waar mogelijk vindt combinatie van aanleg warmtenet plaats

# Water- en rioleringsprogramma

Focus tot op heden: afvalwater, grondwater en hemelwater

In onderzoek voor het Water- en rioleringsprogramma:

- Meerjarenplanning/vervangingsplan riolering
- Afdoen van de motie 'Eerlijke tariefverdeling'
- Koppeling naar het thema oppervlaktewater vergroten

In de afhandeling van de motie 'eerlijke tariefverdeling' gaan we in op:

- Onderzoek tariefverdeling één- en meerpersoonshuishoudens
- Onderzoek tariefverdeling naar waterverbruik
- Bedrijven anders belasten in de tariefverdeling
- Verdeling naar WOZ waarde

# Water- en rioleringsprogramma



## Afvalwater

- Rol gemeente: doelmatige inzameling en transport afvalwater
- Aanbieden aan afvalwaterzuivering (waterschap Rivierenland)

## Hemelwater

- Verwerken van neerslag, zoveel mogelijk daar waar het valt
- Voorkomen van wateroverlast bij korte hevige neerslag

## Grondwater

- Met drainage zorgen dat het grondwater een niveau heeft wat past bij de bestemming
- Geen schade aan groen, wegen en bebouwing

## Oppervlaktewater

- Waterkwaliteit en ecologie verbeteren o.a. door doorstroming te verbeteren en andere oevers



# Wat doen we (klimaat) ?

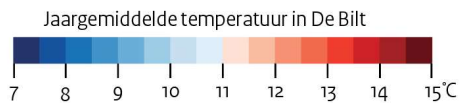
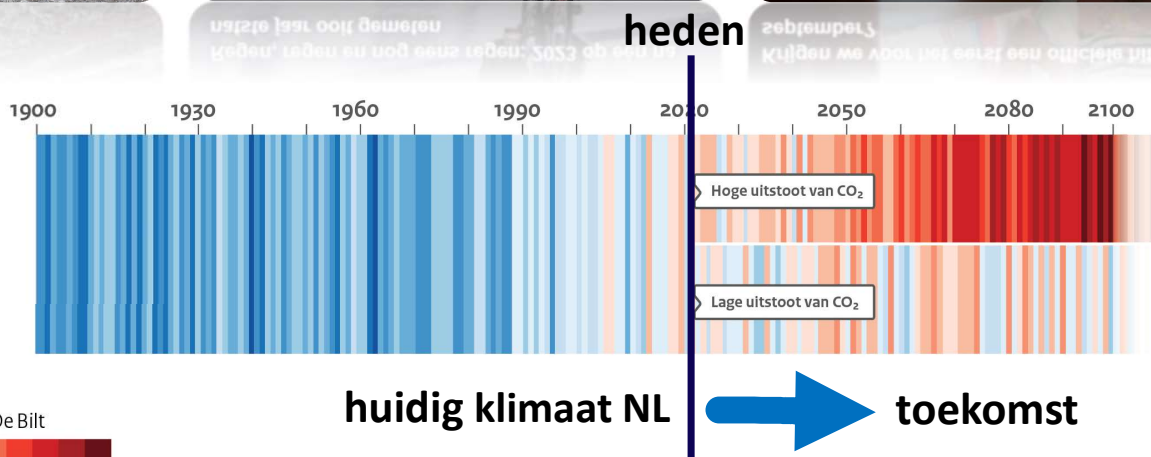


**INFORMEREN & STIMULEREN,  
INRICHTEN OPENBARE RUIMTE,  
SAMENWERKEN WOONKRACHT 10**





# Klimaatverandering is een feit



## EFFECTEN OP:

Gezondheid en Welzijn

Flora en Fauna

Economische schade

# Aanpak en situatie Papendrecht



## 2017 eerste strategie klimaatadaptatie

- Focus op hemelwater opvangen in de openbare ruimte
- Stimuleren bewoners en bedrijven voor meer groen in tuinen
- Bij nieuwbouw 20 mm extra waterberging

## Wat doen we – *eerste goede stappen zijn gezet*

- Meest kwetsbare plekken voor neerslag aangepakt of komende jaren doen (met Rijksbijdrage)
- Structureel waterberging meenemen bij reconstructies in de openbare ruimte
- Vergroeningsprojecten met Woonkracht10, scholen en particulieren

## VOORBEREIDEN TOEKOMST

- blik op 2050
- zorg volgende generatie(s)
- kosten gaan voor de baten



# Aanpak en situatie Papendrecht



## Wat missen we nog?

- Aandacht en aanpak voor hitte (en gezondheid):
  - schaduw openbare ruimte
  - binnenklimaat
  - lokaal hitteplan
- Kwetsbaarheid Papendrecht voor droogte → effecten op waterkwaliteit, groen en bodemdaling



# Oriëntatie op keuzes

1. Openbare ruimte
2. Privaat terrein – tuinen en daken
3. Gebiedsontwikkeling
4. Gebouwen en wonen

Mentimeter



# Openbare ruimte

**De herinrichting van de openbare ruimte is het moment om de klimaatbestendigheid van Papendrecht verder te vergroten. Waar zetten we op in?**

*Huidige praktijk: inzetten op waterberging in de wegfundering en onnodige verharding omzetten naar groene ruimte.*

Keuzerichting 1: Versoberen van de klimaatadaptieve maatregelen

Keuzerichting 2: Bestaande praktijk komende jaren doorzetten

Keuzerichting 3: Meer inzetten op bomen voor schaduw bij routes van voetgangers en fietsers

Keuzerichting 4: Meer inzetten op waterberging in grote groenzones/ op gazons

Keuzerichting 5: Optimale inzet! Keuzerichting 1, 3 en 4 combineren



# Particuliere tuinen en daken

**Circa 60% binnen de bebouwde kom is privaat terrein. Wat verwachten we van onze inwoners, ondernemers en gebouweigenaren?**

*Huidige praktijk: bij reconstructies informeren we bewoners over groene tuinen en op eigen terrein verwerken van hemelwater. We hebben een tegeltaxi. Met Woonkracht10 jaarlijks enkele projecten. Bij scholen stimuleren we groene schoolpleinen. Inzet organisatie circa 0,4 FTE*

Keuzerichting 1: Nul situatie; mooi als tuinen groener worden en jammer als er meer steen is

Keuzerichting 2: Bestaande praktijk komende jaren doorzetten

Keuzerichting 3: Meer inzet en aandacht vanuit gemeente door stimuleren/verplichten





# Gebiedsontwikkeling en nieuwbouw



**Hoe gaan we om met nieuwbouw, gebiedsontwikkeling en (sloop- en) nieuwbouw?**

*Huidige praktijk: ontwikkelaars 'verplichten' om 20 mm waterberging extra te realiseren*

*NB: Het Rijk heeft een kamerbrief gestuurd met daarin richtlijnen voor klimaatadaptatie bij nieuwbouw. Traject Nationale juridische borging loopt maar duurt nog jaren. Oproep aan decentrale overheden is om nu al zoveel mogelijk te handelen in lijn met de richtlijnen; geen kansen missen. Richtlijn is o.a.: 40 – 70 mm waterberging + 30% schaduw + droogte in ontwerp + bodemdaling*

Keuzerichting 1: Klimaatadaptatie niet meenemen bij gebiedsontwikkeling en nieuwbouw

Keuzerichting 2: Bestaande praktijk komende jaren doorzetten

Keuzerichting 3: Aansluiten bij richtlijnen Rijk (eventueel stimuleren, bijdrage of verplichten)



# Bestaande gebouwen en wonen



**Klimaatverandering en extreem weer heeft ook effecten binnen (schade gebouw en gezondheid). Welke rol heeft en, of wil de gemeente ten aanzien van het gebouw en het binnenklimaat?**

*Huidige praktijk: geen inzet*

Keuzerichting 1: Bestaande praktijk komende jaren doorzetten; geen specifieke inzet

Keuzerichting 2: Inwoners informeren over oorzaken, gevolgen en mogelijke maatregelen

Keuzerichting 3: Stimuleren en ondersteunen van bepaalde groepen Papendrechtters

*NB: Er zijn mensen die meer impact ervaren bij extreem weer en, of mensen die vanwege hun fysieke, mentale en, of financiële situatie slecht(er) in staat zijn om maatregelen te nemen*



# Vervolgtraject



- Opstellen Concept WRP
- Opstellen Concept Strategie Klimaatadaptatie
- Vaststelling 4<sup>e</sup> kwartaal college en gemeenteraad

# Vragen en aandachtspunten

