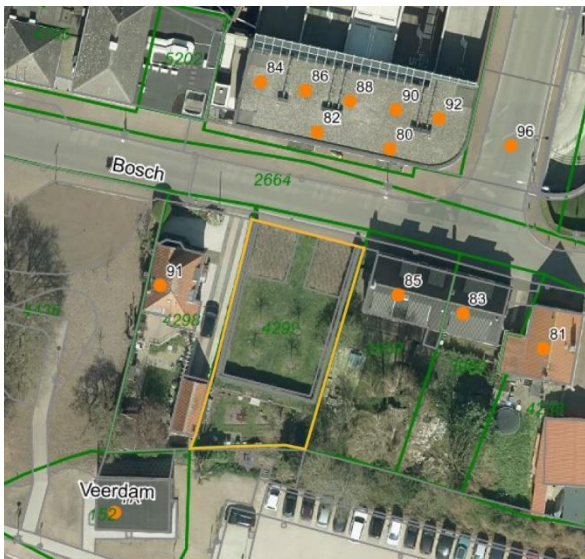


## Beeldkwaliteitsplan Bosch 89

- De begane grondvloer ligt op straatniveau.
- Het ontwerp van de gevels mag historiserend te zijn, maar moet wel aansluiten bij de dijkarakteristieken. Voor verdere toelichting op de karakteristieken van dijkwoningen verwijzen we naar de Dijkvisie Papendrecht en de Welstandsnota van Papendrecht.
- Gevelindeling is verticaal georiënteerd.
- Materialen en kleurgebruik zijn natuurlijk en afgestemd op de omgeving.
- Het voorerf vormt een informele overgang tussen de voorgevel en de dijk. Inrichting van het privé-erf draagt bij aan een groen dijklint.
- Het hoogteverschil op het perceel blijft gehandhaafd.

### **Kaders voor bouw van een woning aan Bosch, kadastrale perceel 4299:**



*Locatie is het perceel met oranje contour*