



VASTGOED- EN ACCOMMODATIEBELEID EN IHP PRIMAIR ONDERWIJS PAPENDRECHT

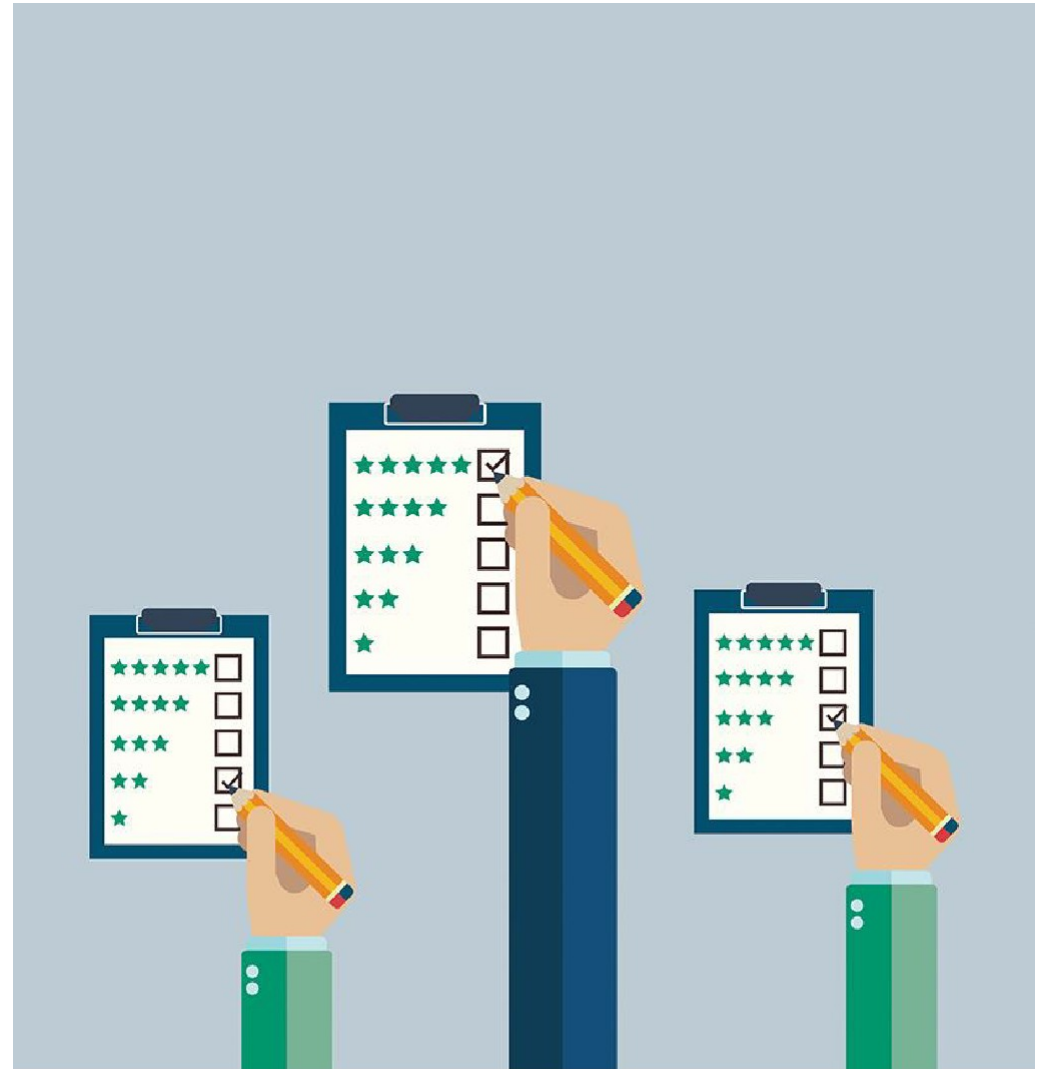
31 augustus 2023



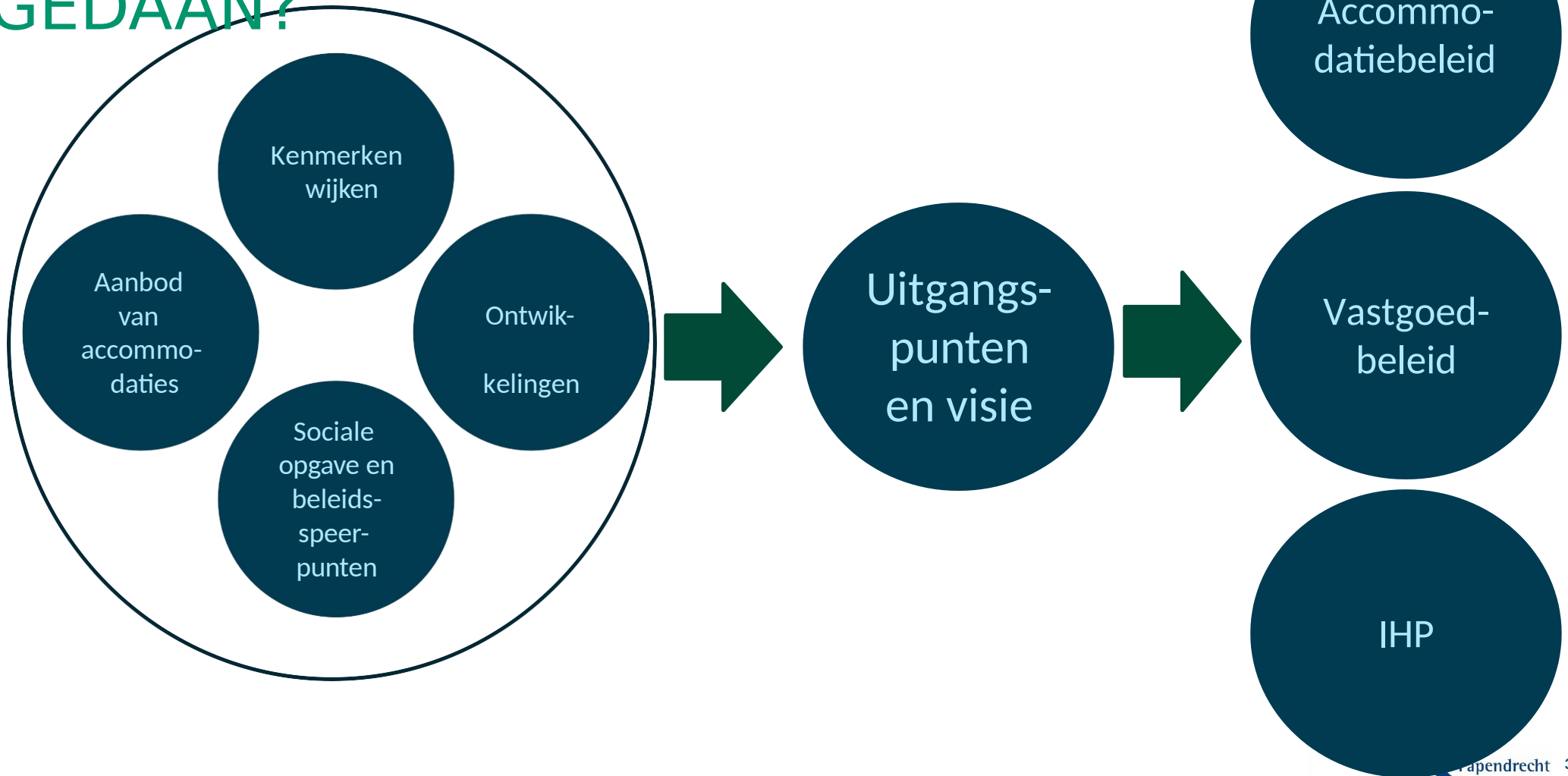
AGEN

DA Wat hebben we gedaan?

- Onderzoek
- Uitgangspunten
- Het accommodatiebeleid
 - Cultuurcluster
 - Nieuwe sporthal
 - Senioren- en jeugdvoorzieningen
- Integraal HuisvestingsPlan Primair Onderwijs



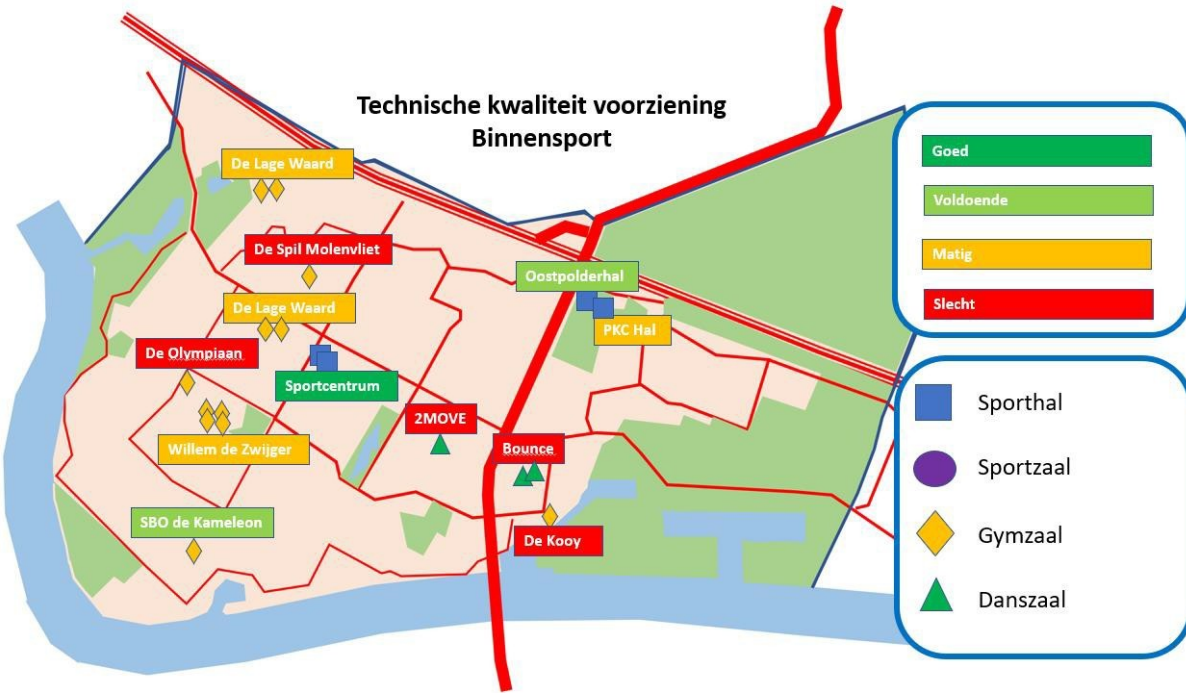
WAT HEBBEN WE GEDAAN?



DE STAAT VAN DE ACCOMMODATIES

	Capaciteit	Kwaliteit	Functionaliteit	Bezetting
Sport				
Sporthallen	Tekort	Voldoende/goed	Goed	Goed
Gymzalen	Overschot	Matig/slecht	Matig	Matig
Welzijn & cultuur				
Sociaal-cultureel	Overschot	Matig/slecht	Matig/slecht	Matig
Cultureel	Evenwicht	Voldoende/slecht	Goed/slecht	Goed
Primair Onderwijs	Evenwicht	Voldoende	Voldoende	Goed

Technische kwaliteit voorziening Binnensport



Technische kwaliteit voorziening Welzijn & Cultuur



UITGANGSPUN

TEN ALGEMEEN

- Samenhang en samenwerking ondersteunen door accommodatie aanbod
- Accommodatieaanbod afstemmen op inhoudelijke ambities/de maatschappelijke opgave
- Duurzaamheid: Inzet op klimaatneutraal in 2030
- Toekomstbestendig



ACCOMMODATIEBELEID

- Kwaliteitsslag
- Opheffen capaciteitsprobleem
- Clusteren en spreiden

ACCOMMODATIEBE

- Kwaliteitsslag
- Opheffen capaciteitsprobleem
- Clusteren en spreiden

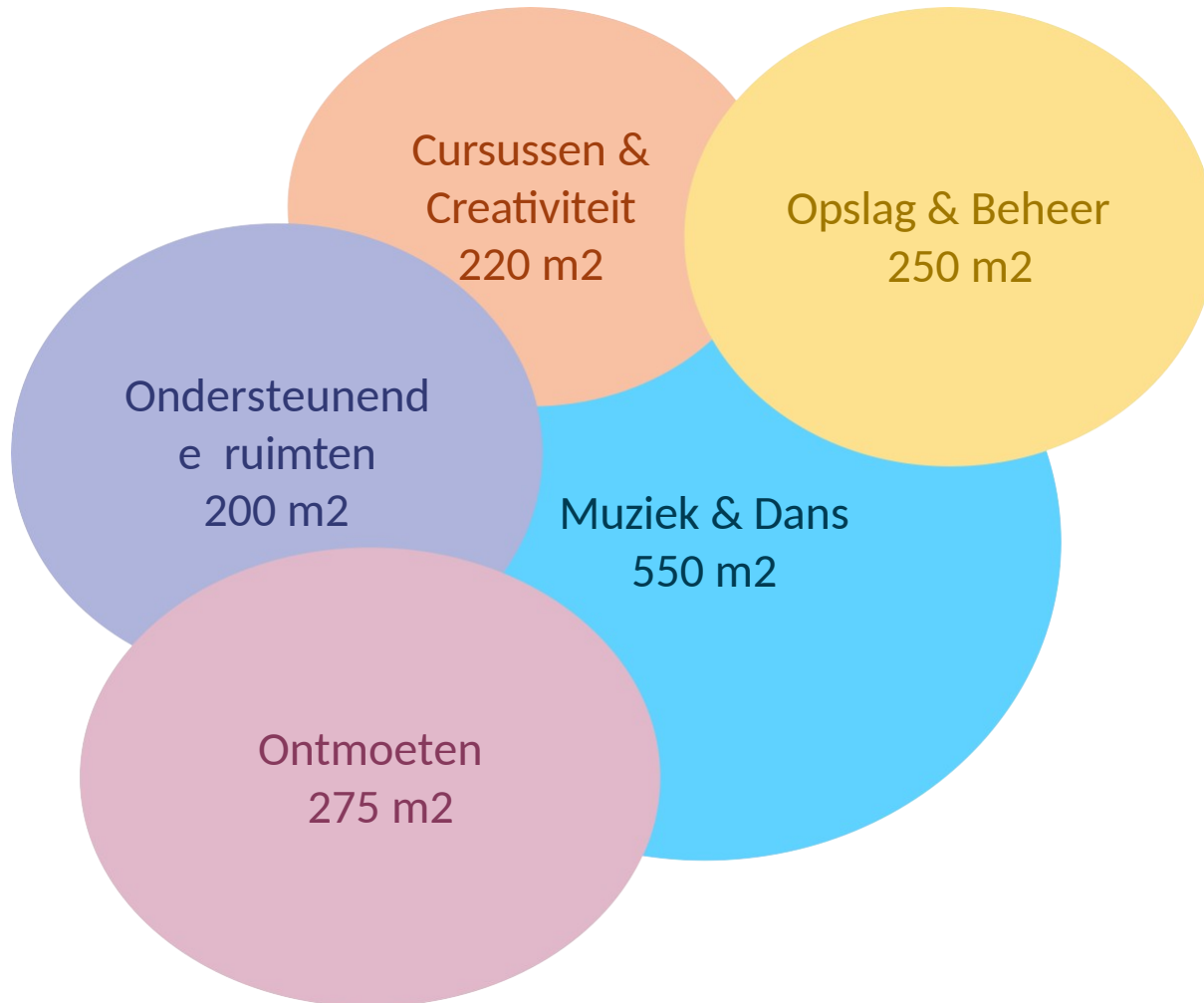
uitwerking

- Cultuurcluster
- Nieuwe sporthal
- Senioren- en jeugdvoorzieningen

- Opheffen versnippering sport en cultuur
- Enorme stap in duurzaamheidsambities gemeente Papendrecht
- Meer capaciteit voor binnensport
- Functionelere capaciteit sociaal-culturele partijen
- Samenwerking stimuleren tussen onderling samenhangende functies, instellingen en verenigingen
- Toekomstbestendig

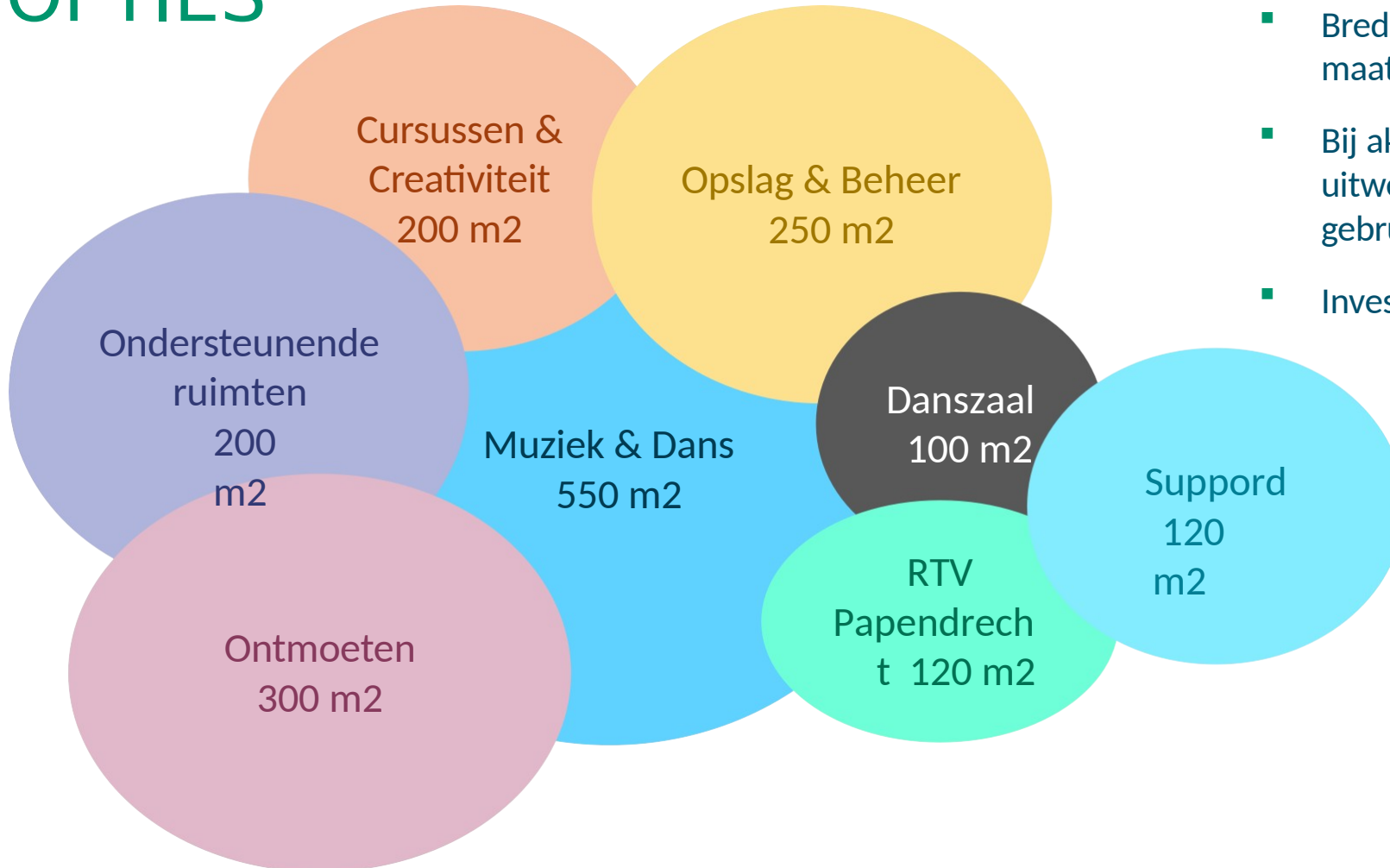
Resultaat

CULTUURCLUSTER



- Circa 1.500 m2
- Brede waaier aan maatschappelijk Bij akkoord gemeenteraad verder Re uitwerken met (potentiële) gebruikers
- Investering circa € 5,6 mio

CULTUURCLUSTER INCL. OPTIES



- Circa 1.850 m2
- Brede waaier aan maatschappelijke gebruikers
- Bij akkoord gemeenteraad verder uitwerken met (potentiële) gebruikers
- Investering circa € 6,8 mio

NIEUWE SPORTHAL

Bewegingsonderwijs

- Binnensportverenigingen



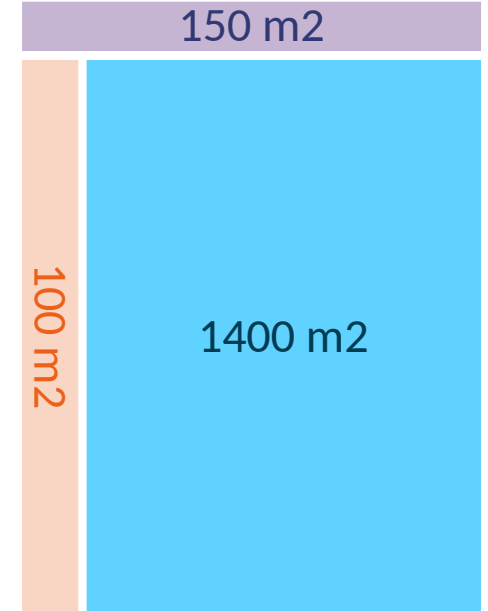
252 m²

252 m²

252 m²

252 m²

Van 4 gymzalen naar 1 sporthal en – bij voorkeur – een moderne beweegbox



252 m²

- Groot sportvloer oppervlak, splitsbaar in 3 delen
- Tribune
- Berging , voldoende kleed- en wasruimten
- Verenigingslokaal/kantine
- Totaal circa 2.500 m² excl. Beweegbox
- Meerkosten circa € 2 mio

SENIOREN- EN JEUGDVOORZIENINGEN

Toekomstige situatie

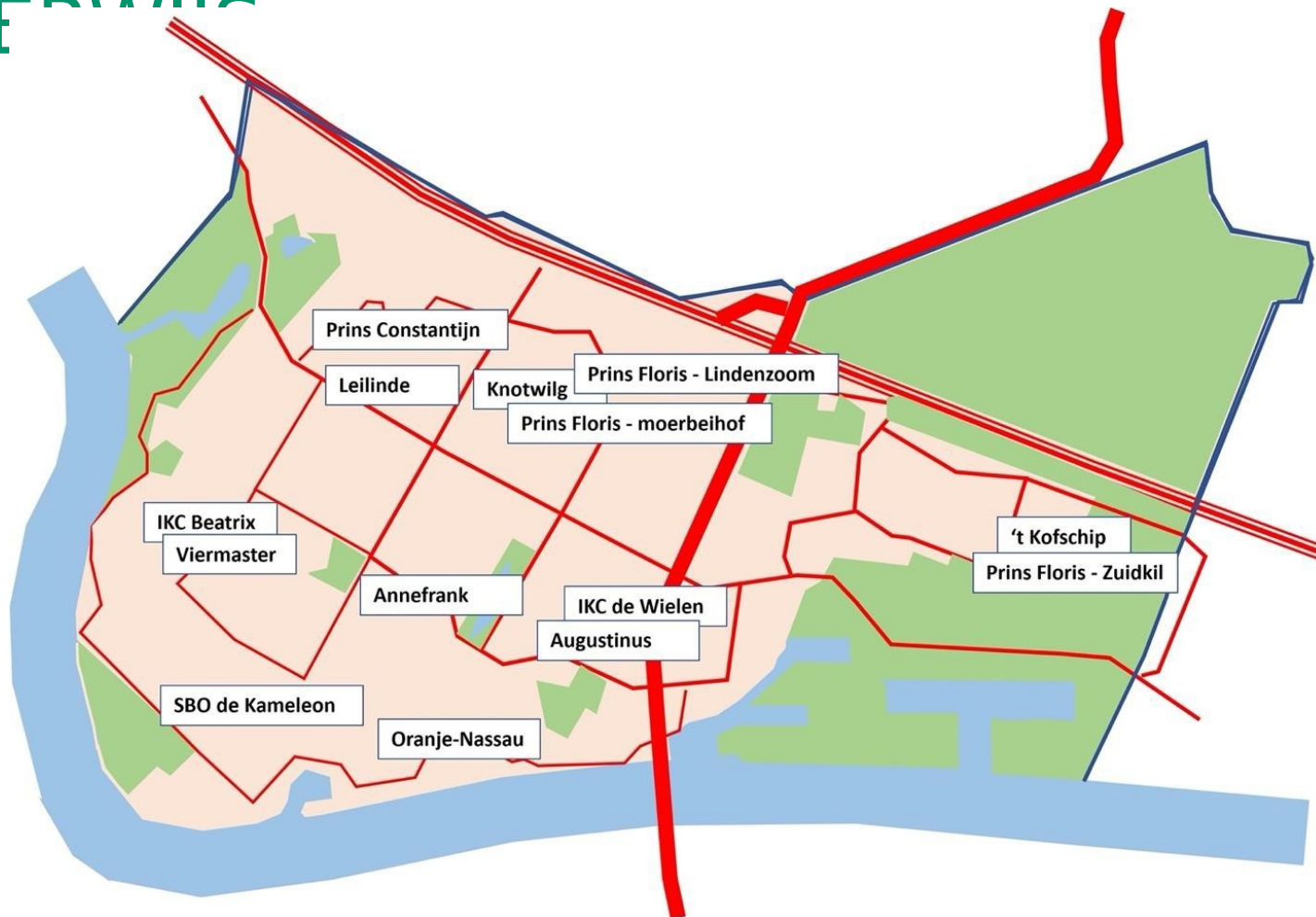


- Er is genoeg, met uitzondering van wijk Wilgendonk
- Aandacht voor programmering en beheer

FASERI NG

Ruimtelijke studie naar de inpassing van Cultuurcluster en sporthal in samenhang met plannen Willem de Zwijgercollege

INTEGRAAL HUISVESTINGPLAN PRIMAIR ONDERWIJS



INTEGRAAL HUISVESTINGPLAN PRIMAIR ONDERWIJS

UITGANGSPUNTEN

- Binnenklimaat
- Beleid ruimtegebruik kinderopvang in basisscholen
- Duurzaamheid

Besluit raad d.d. 2 februari 2023:

‘Kennis te nemen van deze uitgangspunten en het college op te dragen het IHP verder uit te werken op basis van deze uitgangspunten.’

INTEGRAAL HUISVESTINGPLAN PRIMAIR ONDERWIJS.

BINNENKLIMAAT:

- Opwaardering bestaande schoolgebouwen naar 'Frisse School Klasse B'
- Luchtkwaliteit en temperatuur op orde!

INTEGRAAL HUISVESTINGPLAN PRIMAIR

ONDERWIJS

BELEID RUIMTEGEBRUIK

KINDEROPVANG:

- Indien school ruimte verhuurt aan kinderopvangorganisatie, wordt de capaciteit van het schoolgebouw *fictief* met 200 m² gereduceerd
- Oftewel, mocht de school groeien, dan wordt deze 200 m² buiten beschouwing gelaten
- DUS: in elk schoolgebouw dat ruimte verhuurt aan kinderopvangorganisatie heeft 200 m² een 'beschermde status'

INTEGRAAL HUISVESTINGPLAN PRIMAIR ONDERWIJS

DUURZAAMHEID:

- Transformatie bestaande schoolgebouwen naar 'BENG'
- Bijna Energieneutraal gebouw

INTEGRAAL HUISVESTINGPLAN PRIMAIR ONDERWIJS

IN EEN OOGOPSLAG:

- Oplossen (verwachte) ruimtelijke knelpunten bij 3 scholen
- (Beperkte) renovatie van 2 scholen
- Opwaardering binnenklimaat álle scholen
- Transformatie naar BENG álle scholen

INTEGRAAL HUISVESTINGPLAN PRIMAIR ONDERWIJS

FASERING EN SCENARIO'S:

- Ruimtelijke knelpunten, (beperkte) renovatie en opwaardering binnenklimaat: **2023 - 2026**
- Transformatie BENG: **2027 - 2034**
- Herijking IHP in 2027 (eens in de vier jaar)