



Beelvormende Raad

# Verbonden Partijen

13 april 2023



Introductie



Gelegenheid voor vragen



Rondetafelgesprekken



Afsluiting

**SAMENWERKEN**

**KAN JIJ DAT OOK  
ZO GOED ALLEEN**

*Loesje*

**WAAROM  
MOEILIJK DOEN  
ALS  
HET SAMEN KAN**

*Loesje*

## Wat komt aan bod?

- Waar werken we samen?
- Waarom werken we samen?
- Wat zijn onze lokale kaders?
- Wat betekent de nieuwe Wgr?
- Wat zijn de belangrijkste ontwikkelingen?

# We werken graag samen met buurgemeenten

- *Win-win situatie: kosten besparen, gezamenlijk inspannen, gezamenlijke belangen, lobby*
- *Niet beperken tot Drechtsteden*
- *Verbindende rol in de regio*
- *Raad in positie*
- *Bestuurskracht leveren*
- *Zichtbaar*
- *Houding: slagvaardig, wendbaar, betrokken, trots op de samenwerking*

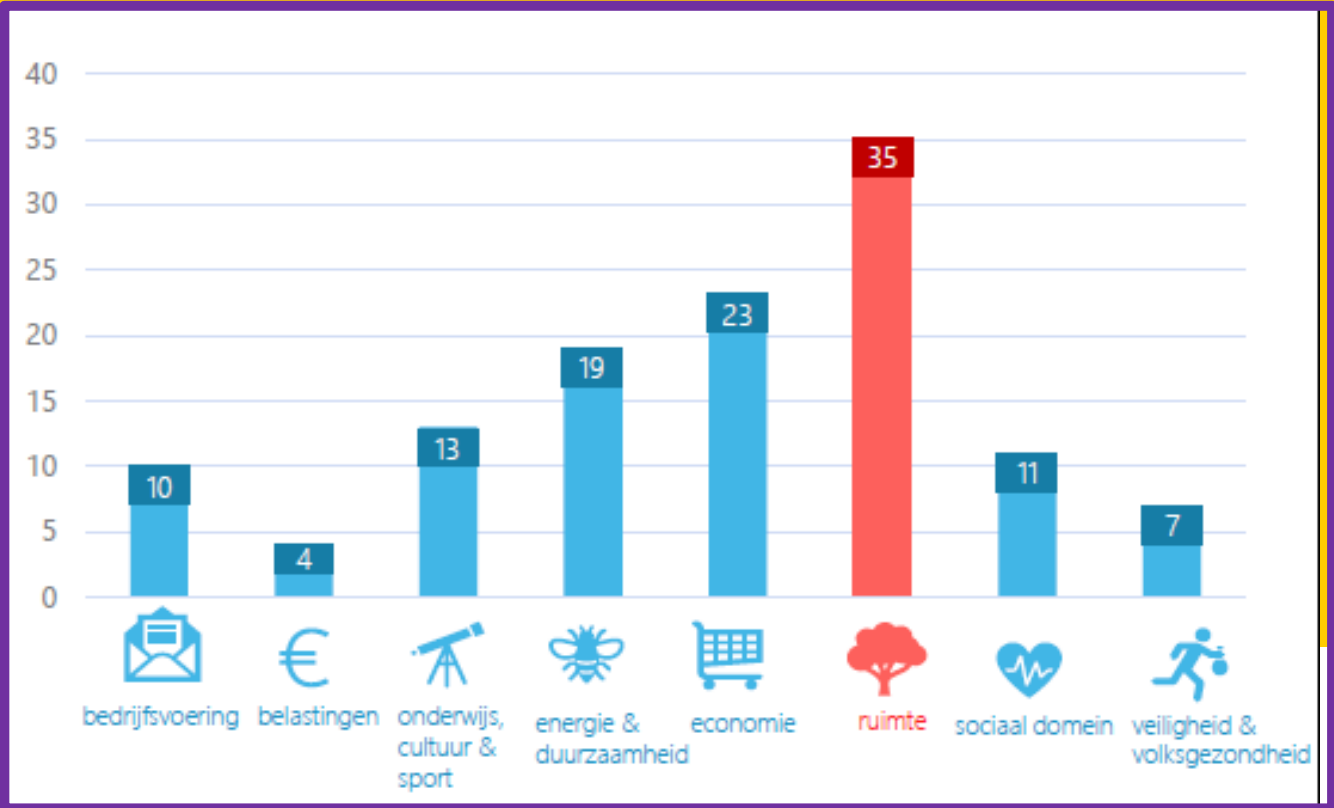
Bestuursakkoord

13. Samenwerking in de regio en daarbuiten





Samenwerkingen in ZHZ



- Papendrecht neemt deel aan 32 samenwerkingsverbanden
- 44% van onze begroting gaat naar taken bij verbonden partijen

Waarom samenwerken?



Efficiëntcy en effectiviteit



Slagkracht (Lobby)



Kwetsbaarheid verminderen



Wettelijk verplicht

# Hoe sturen op verbonden partijen?

Bestuurlijk →

		Laag	Gemiddeld	Hoog
Financieel ↓	Laag	Laag	Laag/ gemiddeld	Gemiddeld
	Gemiddeld	Laag/ gemiddeld	Gemiddeld	Gemiddeld/ hoog
	Hoog	Gemiddeld	Gemiddeld/ hoog	Hoog

- Onze sturing is actief, passief of maatwerk
- Sturingsarrangement wordt bepaald in onze P&C stukken

## Kaders

Nota verbonden partijen (2017)

Visie op samenwerking (2018)

Samenwerkingsagenda (2023 i.o.)

Bestuurlijk

Laag

Gemiddeld

Hoog

GR'en

F  
i  
n  
a  
n  
c  
i  
e  
e  
l

Laag

Gemiddeld

Hoog

	<b>Gevudo</b> Laag	Laag/ gemiddeld	Gemiddeld
	Laag/ gemiddeld	<b>OZHZ</b> Gemiddeld <b>BOVL</b>	<b>Veiligheidsregio</b> Gemiddeld/ hoog
	Gemiddeld	Gemiddeld/ hoog	<b>GR Sociaal</b> Hoog <b>DG&amp;J</b>



Bestuurlijk →

Laag

Gemiddeld

Hoog

F  
i  
n  
a  
n  
c  
i  
e  
e  
l

↓

Laag

Gemiddeld

Hoog

<b>BNG</b>	<b>Slobbengors</b>	Laag/ gemiddeld	Gemiddeld
Laag	Laag		
<b>ROM-D</b>	<b>Oasen</b>	Gemiddeld	Gemiddeld/ hoog
Laag/ gemiddeld	Gemiddeld		
Gemiddeld	<b>Stedin</b>	Gemiddeld/ hoog	Hoog
	Gemiddeld		
Hoog	Gemiddeld	Gemiddeld/ hoog	<b>Sport &amp; Cultuur</b>
			Hoog

# Wetswijziging

**Doel** is de democratische legitimatie van gemeenschappelijke regelingen te versterken. De kaderstellende en controlerende rollen van gemeenteraden worden versterkt:

- Meer betrokkenheid gemeenteraden bij:
  - Zienswijzen bij treffen/wijzigen college- en/of burgemeestersregeling
  - Reactie op zienswijzen ontwerpbegroting
  - Zienswijzen op andere besluiten dan ontwerpbegroting
  - Actieve informatieplicht bestuur samenwerkingsverband
  - Regionale raadsadviescommissie
  - Langere termijnen P&C-cyclus
  - Regionaal enquêterecht
- Versterking positie rekenkamer(functie)
- Betrokkenheid ingezetenen bij voorbereiding, uitvoering en evaluatie van beleid
- Verplichte afspraken rond evaluatie
- Verplichte opneming van een uitgebreidere uittredingsregeling

Wgr

**1 juli 2022**

Ingangsdatum  
nieuwe Wgr

**1 juli 2024**

moeten de GR-  
regelingen hierop  
zijn aangepast.

# Welke ontwikkelingen zien we verder?

1.

Van vast, verplicht pakket naar flexibel pakket

2.

Van overheidsagenda naar gezamenlijke agenda van ondernemers, onderwijs, overheid (3 O's)

3.

Van kwantitatieve naar kwalitatieve doelstellingen

4.

Van vaste bestuurlijke structuren naar open systemen

5.

Van financieren van vaste structuren naar financieren van programma's en projecten

Vragen?

# Rondetafelgesprekken

Drie vragen per gesprekstafel  
Per gesprekstafel één verbonden partij  
De opbrengsten worden genoteerd,  
En naar de gehele raad teruggekoppeld

# Elke tafel in gesprek over 3 vragen

Gesprek

## Vraag 1: Rode draden zienswijze

Welke onderwerpen moeten volgens u in (bijna) elke zienswijze aan bod komen, bij de komende zienswijzeronde op de begrotingen 2024.

## Vraag 2: Informatiepositie

Welke mogelijkheden ziet u om de informatie-uitwisseling tussen raad en college te versterken, om zo de sturing op onze verbonden partijen te vergroten?

## Vraag 3: Samenspel met andere gemeenten

Welke mogelijkheden ziet u in het samenspel met andere gemeenten, om zo de sturing op verbonden partijen te vergroten?



**Afsluiting**