

Commissie Ruimte

2 oktober 2019

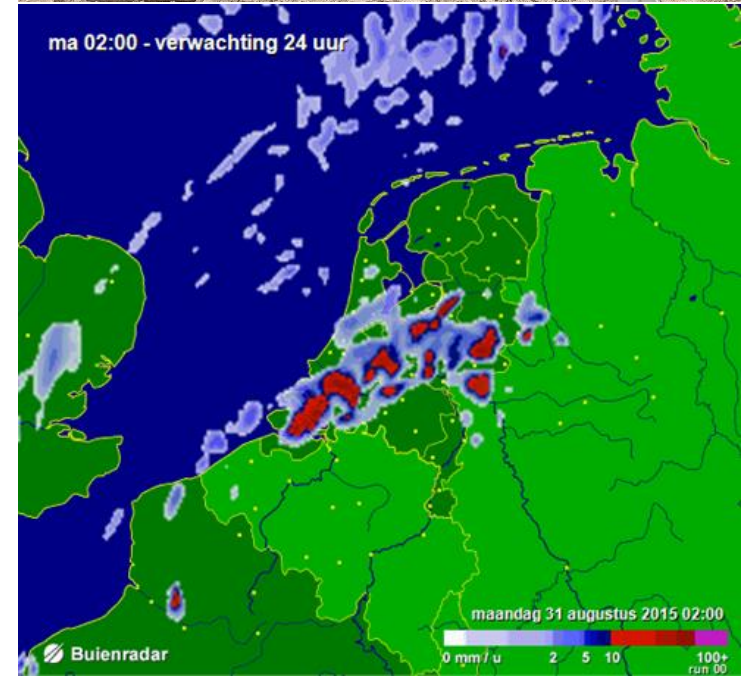
Gemeentelijk Rioleringsplan

Gemeente Papendrecht

Gemeentelijk Rioleringsplan (GRP)

Landelijke beleid rioleringszorg

- Doelen rioleringszorg
 - ❖ Beschermen volksgezondheid
 - ❖ Bijdragen aan veiligheid en kwaliteit leefomgeving
 - ❖ Beschermen milieu en natuur
- Wet Milieubeheer schrijft drie zorgplichten voor
 - ❖ Afvalwater
 - ❖ Regenwater
 - ❖ Grondwater
- Deltaplan ruimtelijke adaptatie (klimaatadaptatie)
 - ❖ 2020 Klimaatbestendig en water robuust inrichten
 - ❖ Samenwerken en meekoppelen



Gemeentelijk Rioleringsplan (GRP)



We doen het niet alleen

- ❖ Bewoners
- ❖ Waterschap
- ❖ Drechtsteden verband
- ❖ Gemeenten Alblasserwaard
- ❖ Woonkracht 10
- ❖ De eigen collega's
- ❖ Riolering beschikbaar 24 uur / 7 dagen per week

Samenwerken levert veel op!



Ontwikkelingen vanuit vorige planperiode

- ❖ Integrale vervanging samen met wegen en groen
- ❖ Riool gemiddeld goed
- ❖ Door prijsontwikkeling aanpassing programma 2019
- ❖ Tempo rioolvervanging is te verlagen en
- ❖ Veranderend klimaat (klimaatadaptatie),



Bouwstenen GRP 2019 – 2023

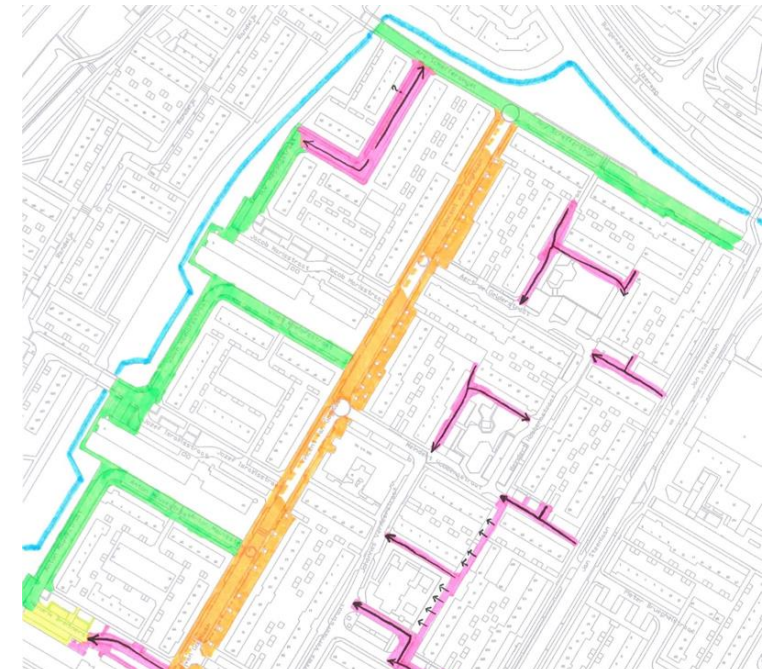
- ❖ Verbreden bewustwording klimaat adaptieve maatregelen
- ❖ Extra waterberging in openbare ruimte
- ❖ Operatie Steenbreek, verleiden bewoners tot nemen acties op eigen terrein.
- ❖ Bij nieuwbouw tijdelijk bergen van 20 mm regen op eigen terrein
- ❖ Stimuleringsregeling duurzaamheid (water gerelateerd)



Gemeentelijk Rioleringsplan (GRP)

Richting GRP 2019 – 2023

- ❖ Verwachte levensduur verhogen naar 45 tot 55 jaar afhankelijk van wijk
- ❖ Jaarlijkse vervangen 1.800 m; investering van € 2,5 miljoen, was 2.400 m en € 2,6 miljoen
- ❖ Regenwater tijdelijk bergen en langzaam afvoeren
- ❖ Meer inzicht nodig in samenhang riool en oppervlaktewater systeem (integraal waterbeheer), zowel kwantiteit als kwalitatief



Gemeentelijk Rioleringsplan (GRP)

Drie beleidskeuzes in het GRP

1. Reconstructies:
gewijzigde kostenverdeling riolering ↔ wegen/groen
2. Vervangingstempo vertragen
3. Inzet op klimaatmaatregelen

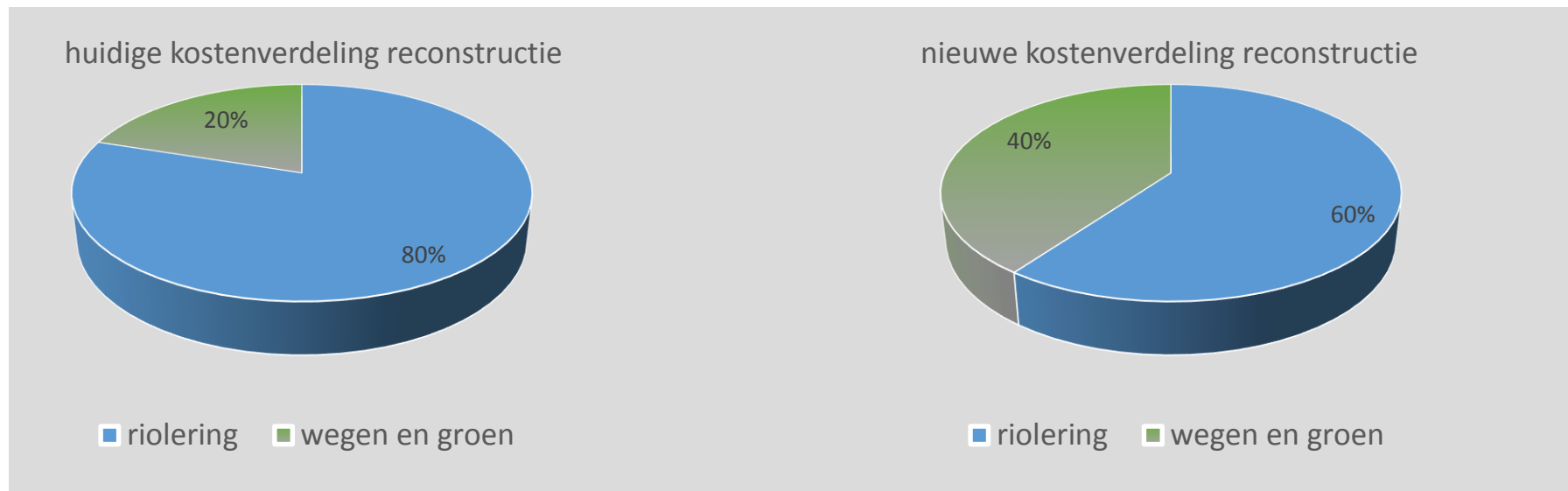


1. Gewijzigde kostenverdeling bij reconstructies

- ❖ *“Herstel verouderd wegdek mag niet via de rioolheffing”*

(Handreiking kostentoerekening leges en tarieven Ministerie BZK)

- ❖ Bij de geplande reconstructies is de weg vaak wel verouderd



- ❖ Verschuiving van kosten naar de algemene dienst: € 25.000 per jaar cumulatief

Gemeentelijk Rioleringsplan (GRP)

Van Gemeentelijk Rioleringsplan



Integraal Waterbeheer en Klimaatadaptatie



Gemeentelijk Rioleringsplan (GRP)

Dank voor uw aandacht.

Vragen?

