

"We have a long way  
to go" sighed the boy.

"Yes but look how far  
we have come" said the  
horse.



Charlie MacLusky

# De totstandkoming van de Verordening jeugdhulp ZHZ

Bianca den Outer

15 december 2021



# Waarom een nieuwe verordening

---

- Na 2014 is de verordening Jeugdhulp niet wezenlijk aangepast aan veranderende inzichten. Een nadere precisering van wat jeugdhulp is, is zowel in de Omdenknotitie als het Governance onderzoek van AEF als belangrijk actiepunt aangehaald.
- Na de decentralisatie in 2015 zijn nieuwe inzichten ontstaan uit de praktijk en hebben zich beleidsontwikkelingen voorgedaan die vragen om het begrip 'jeugdhulp' nader te preciseren.
- Ouders/jeugdigen vragen om vormen van jeugdhulp, en jeugdzorginstellingen bieden soms hulp aan, waarbij het de vraag is of die hulp wel is wat de Jeugdwet en de gemeenten voor ogen hebben. De vraag om jeugdhulp groeit dusdanig dat gemeenten zich moeten beraden of de toegang tot en het aanbod zelf niet moet worden aangepast.
- De precisering van wat jeugdhulp is ook nodig om de nieuwe inkoopdoelen na 1 januari 2022 te borgen.

landelijk: eerste moties zijn aangenomen om vormen van jeugdhulp wettelijk uit te sluiten om zwaardere vormen (WGO Jeugd) te kunnen blijven garanderen





# Verantwoording totstandkoming verordening

- A. het proces van de totstandkoming van de uitgangspunten voor de verordening,
- B. de prioritering die is gehanteerd bij het ontwerpen van de verordening,
- C. randvoorwaarden die toegepast zijn bij de totstandkoming van de modelverordening

# A. het proces van de totstandkoming van de uitgangspunten voor de verordening

---

- Een werkgroep is in 2020 bezig geweest om de grijze gebieden tussen jeugdhulp en het 'gewoon opvoeden en opgroeien' verder aan te scherpen. Tijdens een digitale regiobijeenkomst in oktober 2020 zijn portefeuillehouders jeugd, cliëntenraden, beleidsmedewerkers jeugd, Stichting Jeugdteams, de Serviceorganisatie Jeugd ZHZ en regionale zorgaanbieders in gesprek gegaan over het thema opvoeden en opgroeien.
- Aan de hand van representatieve casuïstiek zijn vervolgens dilemma's gedetecteerd en is de werkgroep gekomen tot een aantal handvatten





# A. het proces van de totstandkoming van de uitgangspunten voor de verordening

---

- Scherpere regionale afbakening (en eventueel betere aansluiting op aanpalende beleidsdomeinen) leidt tot minder toestroom naar jeugdhulp. Hierbij ook nadrukkelijk aandacht voor de systeemgrenzen met de Wmo, Wlz, Zvw, e.d.
- Duidelijkheid voor inwoners op welke jeugdhulp zij kunnen rekenen en waarop zij zelf en maatschappelijke partners (zoals onderwijs) kunnen worden aangesproken bij het opvoeden en laten opgroeien van hun kinderen. Wat kan er van opvoeders zelf verwacht worden (gebruikelijke zorg) en wanneer overstijgt dit de “normale” opvoeding (bovengebruikelijke zorg).
- Leren van “best practices” in andere gemeenten/regio’s, bijvoorbeeld Groningen, Eindhoven/Venlo, Enschede, Haaglanden en dit vertalen naar onze regio.
- Een duidelijk richtinggevend kader voor de toegang tot de jeugdhulp voor de jeugdprofessionals (en andere die betrokken zijn bij de toegang) en het aanbod jeugdhulpaanbieders.
- Nadere afbakening van wat wel en niet jeugdhulp is leidt tot ruimte in het jeugdhulpbudget en de mogelijkheid voor om lokaal afwegingen te maken in keuzes in aanbod en te investeren budget. Het insteken op normaliseren en demedicaliseren wat een opdracht is voor de afzonderlijke gemeenten en een cultuurverandering bij alle betrokkenen in de keten als het gaat om het concreet maken hiervan. Dit vraagt (ander) gedrag van opvoeders en alle betrokken professionals in de keten.
- Een concept-verordening Jeugdhulp waarin duidelijk is verwoord wat onder jeugdhulp wordt verstaan en die past binnen de kaders van de nieuwe inkoop jeugdhulp vanaf 1 januari 2022 en leidraad is voor het handelen binnen de hele keten. Hierbij een aantal verschillende pakketten aan te bieden (bijv. A, B en C) waarbij lokaal keuzes gemaakt kunnen worden over de afbakening van jeugdhulp, zodat deze aansluit bij de lokale situatie.

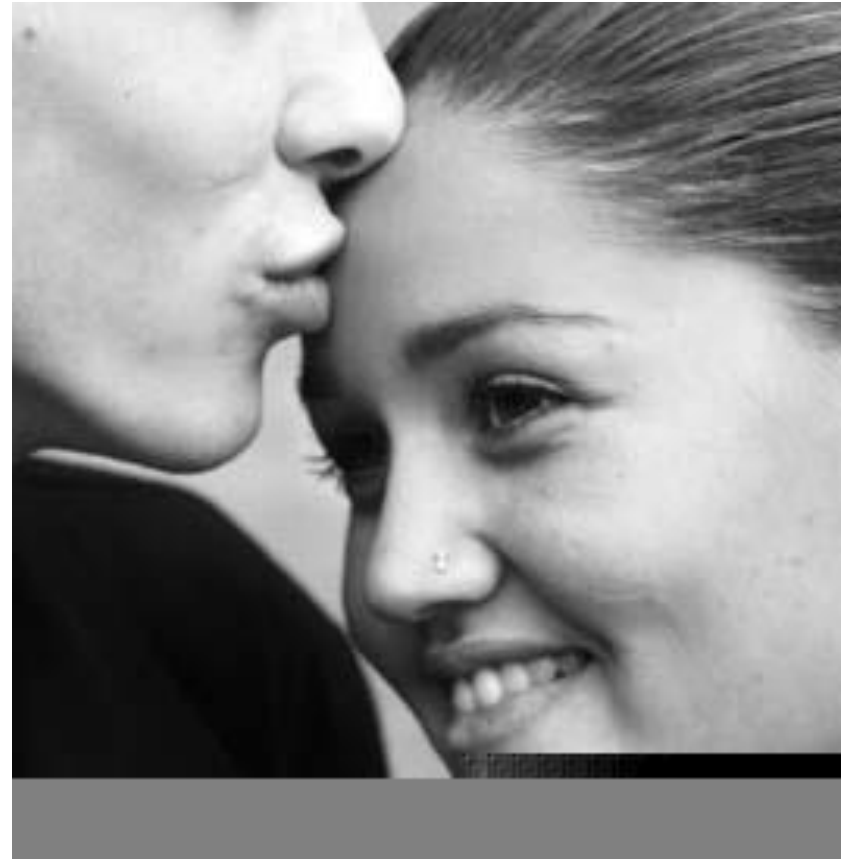


## B. de prioritering die is gehanteerd bij het ontwerpen van de verordening

---

Het inhoudelijke raamwerk van de concept-verordening is vervolgens tot stand gekomen aan de hand van:

- Het bureauonderzoek,
- De opbrengsten van de bezoeken aan de Raden,
- De input van ervaringsdeskundigen en ouders en
- De input van de gemeenten tijdens de werkbijeenkomsten





## C. randvoorwaarden die toegepast zijn bij de totstandkoming van de modelverordening

---

- Het raamwerk van de concept-verordening is dus navolgbaar opgebouwd en tot stand gekomen.
- Vervolgens is de concept-verordening naast de modelverordening van de VNG gelegd en zijn de teksten verrijkt. De teksten die cursief gedrukt zijn, zijn afkomstig uit de modelverordening Jeugdhulp van de VNG. In een enkel geval is een passage vanuit de modelverordening Wmo toegevoegd.
- Daarnaast is de concept-verordening uitgebreid juridisch getoetst door Robbe Advocaten.
- Door de projectleider is telkens scherp gekeken naar het programma van eisen en de geformuleerde uitgangspunten en zijn er op basis daarvan keuzes gemaakt. Denk daarbij aan het uitgebreide definitiekader; juridisch volstaat verwijzing naar de Jeugdwet wat betreft verklaring van definities, maar in het kader van leesbaarheid en begrijpelijkheid voor inwoners die niet bekend zijn met juridische taal is toch gekozen voor het uitgebreide definitiekader.
- Tot slot is iedere gemeente in de gelegenheid gesteld om input te leveren op de voorliggende concept-verordening en hebben sommige gemeenten juridische vragen gesteld. Een overzicht van alle opmerkingen en de reactie hierop van de projectleider is in een technische review opgenomen. Daar waar ruimte is voor aanpassingen die lokaal gewenst zijn, zijn de betreffende tekstpassages geel gearceerd in de concept modelverordening



# Inhoudsopgave van de verordening

---

- Omschrijving zorgplicht college voor integrale toegang en intake
- Afbakening Jeugdwet / passend onderwijs
- Afbakening Jeugdwet / zorgverzekeringswet
- Afbakening Jeugdwet / wet langdurige zorg
- Afbakening Jeugdwet / Wmo
- Afbakening Jeugdwet / regelingen werk en inkomen
- Vormen van jeugdhulp
- Verwijzing door medische professionals
- Onderzoek
- Draagkracht en draaglast





# Vervolg inhoudsopgave van de verordening

---

- Criteria individuele voorziening
- Deskundig oordeel en advies
- Inhoud beschikking
- Regels voor PGB
- Opschorting betaling PGB
- Voorkoming en bestrijding ten onrechte ontvangen individuele voorzieningen en pgb's en misbruik of oneigenlijk gebruik van de Jeugdwet
- Onderzoek naar recht en doelmatigheid individuele voorzieningen en pgb's
- Hardheidsclausule
- Kwaliteitseisen
- Evaluatie en monitoring